

ejothem talířové hmoždinky – snadný výběr

Při upevňování ETICS jsou izolační desky na fasádu nalepeny a následně mechanicky upevněny. Vlastní hmotnost je přenášena příčnými silami na stěnu. Jakostní hmoždinky vyvíjejí přes tuhý talíř přídavný přítlak. Ten posiluje tření mezi lepicím tmelem a podkladem. Silovým ukotvením a přítlakem talíře je zabezpečeno upevnění izolace.

Talířové hmoždinky *ejothem* s Evropským technickým schválením nabízejí ověřenou bezpečnost i při velkých zatíženích sání větru. Síly jsou přenášeny přes talíř a rozpěrný prvek do nosného podkladu.

Talířové hmoždinky *ejothem* Vám to ulehčují: Jednoduchý výběr hmoždinky pro spolehlivé upevnění v každém stavebním podkladu. A při minimální kotevní délce maximální zatížení. Výkon roste, celkové náklady klesají! Pro dlouhodobě krásné zateplené fasády.



Univerzální šroubovací hmoždinka se zátkou

- schválena pro všechny stavební materiály
- EJOT STR-Princip s zátkou STR pro homogenní povrch a rovnoměrnou vrstvu stěrkového tmelu – jednoduše a rychle bez znečištění
- alternativně montovatelná povrchově s malou zátkou STR
- nejkratší kotevní hloubky, vysoká zatížení pro maximální bezpečnost a příznivou spotřebu hmoždinek
- trvalý přitlak
- optimalizované tepelné mosty
- šroub předmontovaný pro rychlou montáž
- 100% kontrola správného upevnění: zapustěný talíř signalizuje spolehlivé ukotvení



Technické údaje

průměr díčku hmoždinky	8 mm
průměr talíře hmoždinky	60 mm
hloubka vrtání, zapuštěná montáž $h_1 \geq$	50 mm (90 mm)
hloubka vrtání, povrchová montáž $h_2 \geq$	35 mm (75 mm)
kotevní hloubka $h_{ef} \geq$	25 mm (65 mm)
kategorie použití podle ETA	A, B, C, D, E
Evropské technické schválení	ETA-04/0023

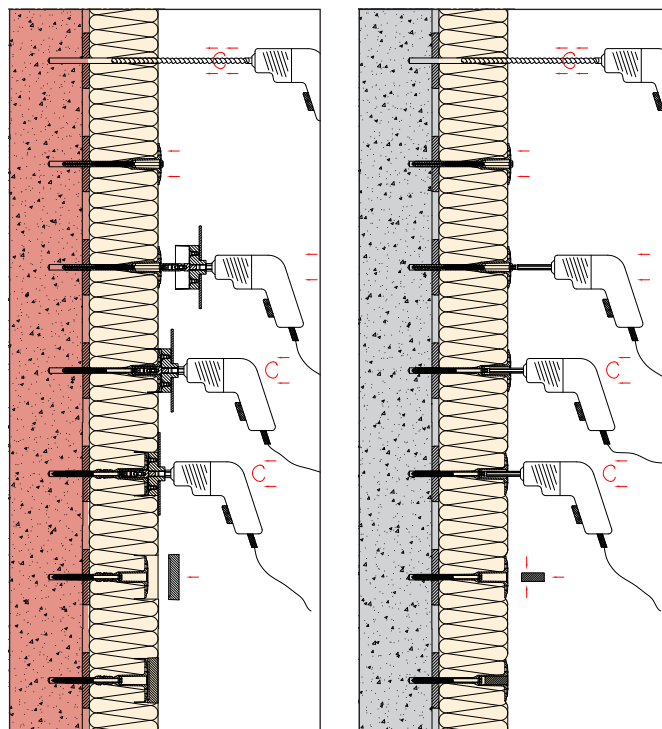
hodnoty v závorkách: kotvení v pórobetonu (kategorie použití E)

Charakteristická zatížení

beton C 12/15 podle EN 206-1	1,5 kN
beton C 16/20 - C 50/60 podle EN 206-1	1,5 kN
plná cihla podle DIN 105	1,5 kN
vápenopísková plná cihla podle DIN EN 106	1,5 kN
tvárnice z lehčeného betonu podle DIN 18152	0,6 kN
příčně děrovaná cihla podle DIN 105	1,2 kN
příčně děrovaná cihla referenční tvárnice podle ÖNORM B 6124	0,75 kN
děrovaná vápenopísková tvárnice podle DIN EN 106	1,5 kN
dutinová tvárnice z lehčeného betonu podle DIN 18151	0,6 kN
mezerovitý lehčený beton (LAC)	0,9 kN
pórobeton P2 - P7	0,75 kN

Pro stanovení dovolených zatížení je nutné zohlednit národní bezpečnostní koeficienty.

Montáž



zapuštěná montáž podle STR-Princip se zátkou STR

povrchová montáž s malou zátkou STR

Výrobní program

Pozor! Pro oba dva druhy montáže se používá stejná délka hmoždinky.

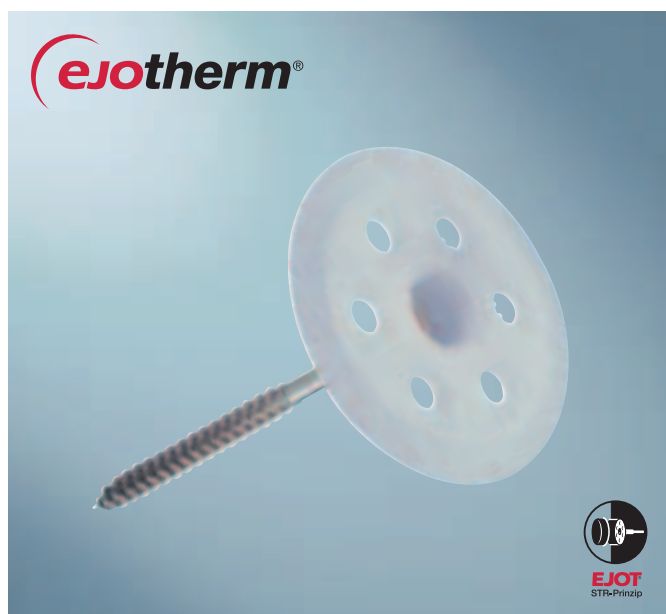
kategorie použití A – D		kategorie použití E		označení a	kategorie použití A – D		kategorie použití E		označení a
tloušťka izolace (mm)	tloušťka izolace (mm)	tloušťka izolace (mm)	tloušťka izolace (mm)	délka (mm)	tloušťka izolace (mm)	tloušťka izolace (mm)	tloušťka izolace (mm)	délka (mm)	délka (mm)
novostavba ¹⁾	sanace ²⁾	novostavba ¹⁾	sanace ²⁾		novostavba ¹⁾	sanace ²⁾	novostavba ¹⁾	sanace ²⁾	
80	60 ³⁾	–	–	ejotherm STR U 115	240	220	200	180	ejotherm STR U 275
100	80	60 ³⁾	–	ejotherm STR U 135	260	240	220	180	ejotherm STR U 295
120	100	80	60 ³⁾	ejotherm STR U 155	280	260	240	200	ejotherm STR U 315
140	120	100	80	ejotherm STR U 175	300	280	260	240	ejotherm STR U 335
160	140	120	100	ejotherm STR U 195	320	300	280	260	ejotherm STR U 355
180	160	140	120	ejotherm STR U 215	340	320	300	280	ejotherm STR U 375
200	180	160	140	ejotherm STR U 235	360	340	320	300	ejotherm STR U 395
220	200	180	160	ejotherm STR U 255					

číslo výrobku: 8709 ... 400 (příklad ejotherm STR U 115: 8709 115 400).

¹⁾ 10 mm lepicího tmelu ²⁾ 10 mm lepicího tmelu a 20 mm staré omítky ³⁾ použití jen při povrchové montáži

Upozornění: používat jen v kombinaci se zátkou STR resp. s malou zátkou STR.

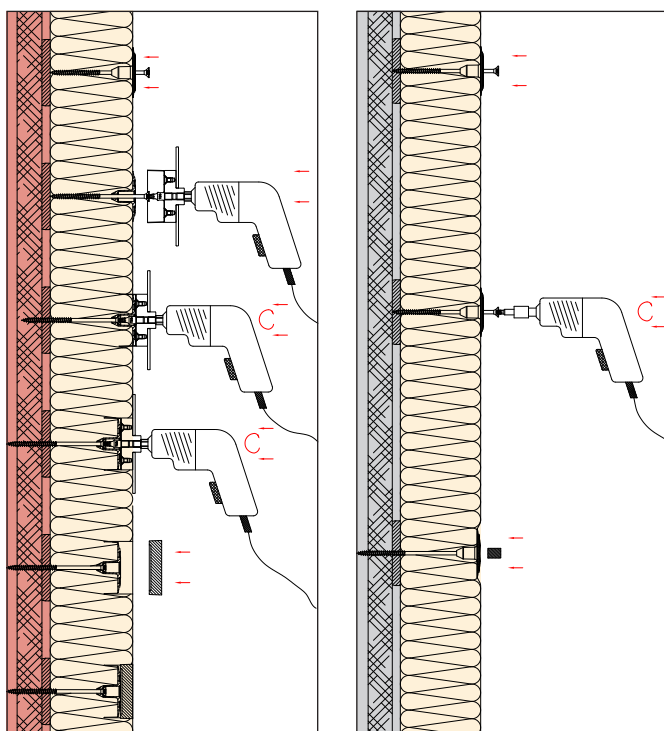
balení: po 100 kusech



Šroubovací hmoždinka se zátkou pro dřevo a plech

- pro dřevěné podklady i plechy do 0,75 mm
- EJOT STR-Prinzip s zátkou STR pro homogenní povrch a rovnoměrnou vrstvu stěrkového tmelu – jednoduše a rychle bez znečištění
- alternativně montovatelná povrchově s malou zátkou STR
- trvalý přítlak
- 100% kontrola správného upevnění: zapustěný talíř signalizuje spolehlivé ukotvení

Montáž



zapuštěná montáž podle STR-Prinzip se zátkou STR

povrchová montáž s malou zátkou STR

Technické údaje

průměr šroubu	6 mm
průměr talíře	60 mm
hloubka zašroubování	30 - 40 mm

Doporučená užitná zatížení

dřevovláknitá deska (tloušťka $\geq 17,0$ mm)	0,25 kN
dřevotřísková deska (tloušťka $\geq 13,0$ mm)	0,25 kN
sádkartonová deska (tloušťka $\geq 12,5$ mm)	0,15 kN
deska OSB (tloušťka $\geq 16,0$ mm)	0,25 kN
masivní dřevěná deska (tloušťka ≥ 27 mm)	0,25 kN

Doporučená užitná zatížení byla vypočtena za předpokladu bezpečnostního součinitele 3. Mohou se lišit podle objektu.

Výrobní program

zapuštěná montáž izolace (mm)	povrchová montáž izolace (mm)	označení a délka (mm)	číslo výrobku
–	40	ejothem STR H 080	8711 080 400
–	60	ejothem STR H 100	8711 100 400
80	80	ejothem STR H 120	8711 120 400
100	100	ejothem STR H 140	8711 140 400
120	120	ejothem STR H 160	8711 160 400
140	140	ejothem STR H 180	8711 180 400
160	160	ejothem STR H 200	8711 200 400
180	180	ejothem STR H 220	8711 220 400
200	200	ejothem STR H 240	8711 240 400
220	220	ejothem STR H 260	8711 260 400
240	240	ejothem STR H 280	8711 280 400
260	240	ejothem STR H 300	8711 300 400

Upozornění: používat vždy v kombinaci se zátkami STR nebo příloženými malými zátkami STR.

balení: po 100 kusech



ejotherm STR-zátka EPS

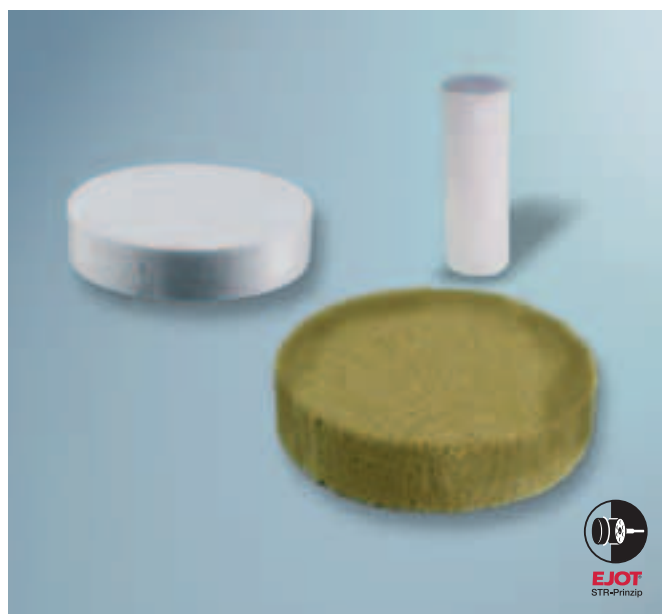
- speciální systémová zátka z polystyrenu (EPS)
- pro použití s *ejotherm STR U* a *ejotherm STR H*

ejotherm STR-zátka MW

- speciální systémová zátka z minerální vaty
- pro použití s *ejotherm STR U* a *ejotherm STR H*

ejotherm STR-malá zátka

- speciální uzavírací zátka z polystyrenu (EPS)
- pro použití s *ejotherm STR U* při povrchové montáži (k *ejotherm STR H* je přiložena)



Výrobní program

označení	číslo výrobku	balení (kusů v kartonu)
<i>ejotherm STR-zátka EPS bílá</i>	8593 000 093	100
<i>ejotherm STR-zátka MW</i>	8593 000 098	100
<i>ejotherm STR-malá zátka</i>	8709 033 000	500



ejotherm STR-tool

- montážní přípravek speciálně určený pro zapuštěnou montáž *ejotherm* STR U a *ejotherm* STR H
- robustní provedení pro dlouhou životnost
- rychle vyměnitelné opotřebitelné díly
- sada sestává z: STR-tool, výměnných řezných plechů, klíče imbus a šroubovacích nástavců pro všechny aplikace hmoždinek STR



ejotherm STR-tool sada náhradních dílů

- pro náhradu opotřebitelných dílů u STR-tool
- sada sestává z: 3 řezných plechů, 3 šroubovacích nástavců pro zapuštěnou montáž



ejotherm STR-sanační fréza

- k dodatečnému zajištění zateplených fasád: cenově výhodné obnovení stability pomocí mechanického upevnění
- zabraňuje v mnoha případech demontáži starého systému
- použití technologie STR:
 1. profrézování stávající vrstvy omítky
 2. montáž hmoždinky *ejotherm* STR U
 3. nasazení STR zátky pro dosažení rovného povrchu izolace
 4. nanesení nové krycí omítky

Výrobní program

označení	číslo výrobku	balení (kusů v dóze)
<i>ejotherm</i> STR-tool	9151 900 000	1
<i>ejotherm</i> STR-tool sada náhradních dílů	9151 910 000	1
<i>ejotherm</i> STR-sanační fréza	9151 940 000	1

Zatloukací hmoždinka s ocelovým trnem

- schválena do betonu, plných a děrovaných stavebních materiálů
- stabilní ocelový trn (odolný proti porušení)
- plastový nástřík pro redukci tepelých mostů
- montovatelná s přídavným talířem
- nejkratší možná kotevní hloubka, minimální hloubka vrtání
- vysoká zatížení pro Vaší jistotu
- výhodná spotřeba hmoždinek
- předmontovaný trn pro rychlou montáž



Technické údaje

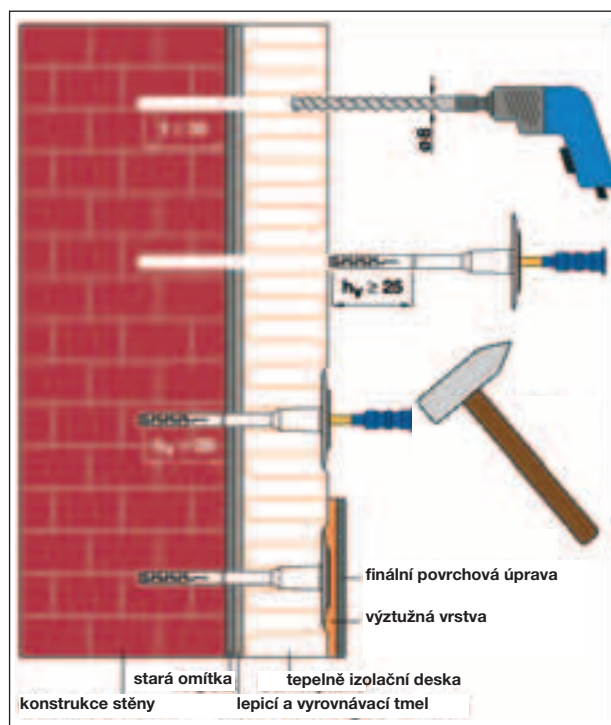
průměr dířku hmoždinky	8 mm
průměr talíře hmoždinky	60 mm
hloubka vrtání, zapuštěná montáž $h_1 \geq$	35 mm
kotevní hloubka $h_{ef} \geq$	25 mm
kategorie použití podle ETA	A, B, C
Evropské technické schválení (ETA)	ETA-05/0009

Charakteristická zatížení

beton C 12/15 podle EN 206-1	1,2 kN
beton C 16/20 - C 50/60 podle EN 206-1	1,2 kN
plná cihla podle DIN 105	1,5 kN
vápenopísková plná cihla podle DIN EN 106	1,5 kN
tvárnice z lehčeného betonu podle DIN 18152	0,5 kN
příčně děrovaná vápenopísková cihla podle DIN 105	0,9 kN
příčně děrovaná vápenopísková cihla podle DIN EN 106	1,5 kN
mezerovitý lehčený beton (LAC) podle DIN 18151	0,5 kN

Pro stanovení dovolených zatížení je nutné zohlednit národní bezpečnostní koeficienty.

Montáž



Výrobní program

izolace (mm)		označení a délka (mm)	číslo výrobku
novostavba ¹⁾	sanace ²⁾		
60	40	ejotherm NT U 095	8796 095 400
80	60	ejotherm NT U 115	8796 115 400
100	80	ejotherm NT U 135	8796 135 400
120	100	ejotherm NT U 155	8796 155 400
140	120	ejotherm NT U 175	8796 175 400
160	140	ejotherm NT U 195	8796 195 400
180	160	ejotherm NT U 215	8796 215 400
200	180	ejotherm NT U 235	8796 235 400
220	200	ejotherm NT U 255	8796 255 400
240	220	ejotherm NT U 275	8796 275 400
260	240	ejotherm NT U 295	8796 295 400

¹⁾ 10mm vrstvy lepidla ²⁾ 10mm vrstvy lepidla a 20mm staré omítky

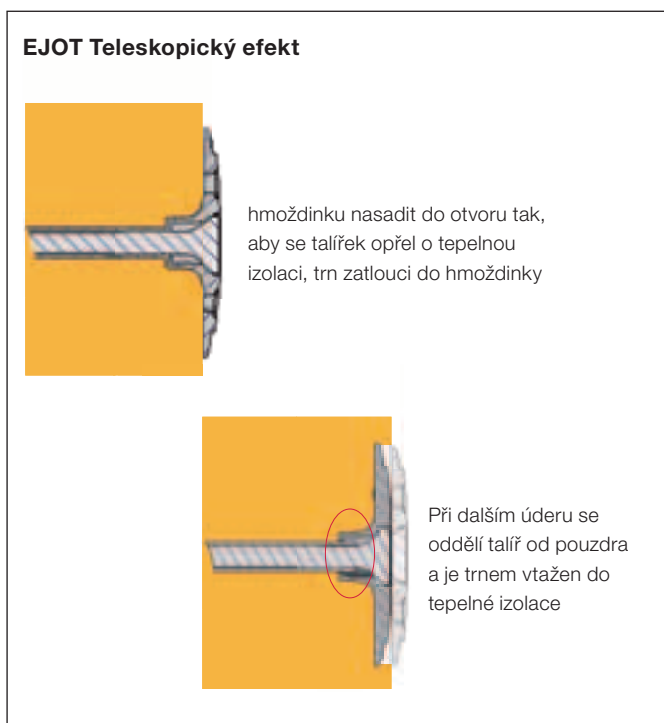
balení: po 100 kusech



Teleskopická zatlučací hmoždinka s plastovým trnem

- schválena do betonu, plných a děrovaných stavebních materiálů
- definované zapuštění talířku pomocí teleskopického efektu; posledním úderem se uvolní talířek a posune se na dříčku hmoždinky, zatímco kotevní část zůstane pevně zakotvená
- spolehlivá a bezproblémová montáž s integrovanou kontrolou montáže díky teleskopickému efektu
- optimalizovaný tepelný most
- minimální riziko praskajících trnů díky masivnímu trnu vyztuženému skelnými vlákny
- předmontovaná rozpěrná část pro rychlou montáž

Montáž



Technické údaje

průměr hmoždinek	8 mm
průměr talíře	60 mm
hloubka vrtání $h_v \geq$	50 mm
kotevní hloubka $h_{ef} \geq$	40 mm
kategorie použití dle ETA	A, B, C
Evropské technické schválení (ETA)	ETA-07/0026

Charakteristická zatížení

beton C 12/15 podle EN 206-1	0,6 kN
beton C 16/20 - C 50/60 podle EN 206-1	0,9 kN
plná cihla podle DIN 105	0,9 kN
vápenopísková plná cihla podle DIN EN 106	0,9 kN
příčně děrovaná cihla podle DIN 105	0,6 kN
příčně děrovaná vápenopísková cihla podle DIN EN 106	0,9 kN

Pro stanovení dovolených zatížení je nutné zohlednit národní bezpečnostní koeficienty.

Výrobní program

izolace (mm)		označení a délka (mm)	číslo výrobku
novostavba ¹⁾	sanace ²⁾		
40	–	ejotherm NTK U 090	8777 090 100
60	40	ejotherm NTK U 110	8777 110 100
80	60	ejotherm NTK U 130	8777 130 100
100	80	ejotherm NTK U 150	8777 150 100
120	100	ejotherm NTK U 170	8777 170 100
140	120	ejotherm NTK U 190	8777 190 100
160	140	ejotherm NTK U 210	8777 210 100
180	160	ejotherm NTK U 230	8777 230 100

¹⁾ 10mm vrstvy lepidla ²⁾ 10mm vrstvy lepidla a 20 mm staré omítky

Balení: délky 090–150 po 200 kusech, jinak po 100 kusech

EJOT Přídavné talíře

Přídavné talíře

Průměr talíře hmoždinky je možné zvětšit pomocí speciálně přizpůsobeného přídavného talíře. Díky tomu jsou hmoždinky EJOT perfektně přizpůsobeny požadavkům různých tepelných izolací. Jaký přídavný talíř bude v jednotlivém případě použit, rozhodují údaje výrobce ETICS.



EJOT VT 90

- průměr talíře: 90mm
- vysoká tuhost talíře zaručuje čisté přitažení talíře
- bezproblémová montáž

EJOT SBL 140 plus

- průměr talíře: 140mm
- určeno pro lamelové desky MW
- vysoká tuhost talíře pro snadnou montáž
- přenos vysokých zatížení díky dodatečnému přichycení omítky

Výrobní program

označení	číslo výrobku	balení (kusů)
EJOT VT 90	8781 090 008	100
EJOT SBL 140 plus	8716 140 008	100

Při použití přídavných talířů nelze použít STR-Princip. Při kombinaci našich přídavných talířů a hmoždinek *ejothem* STR je nutné nasadit STR malé zátky.