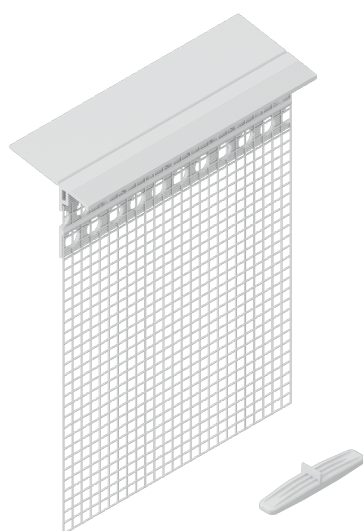
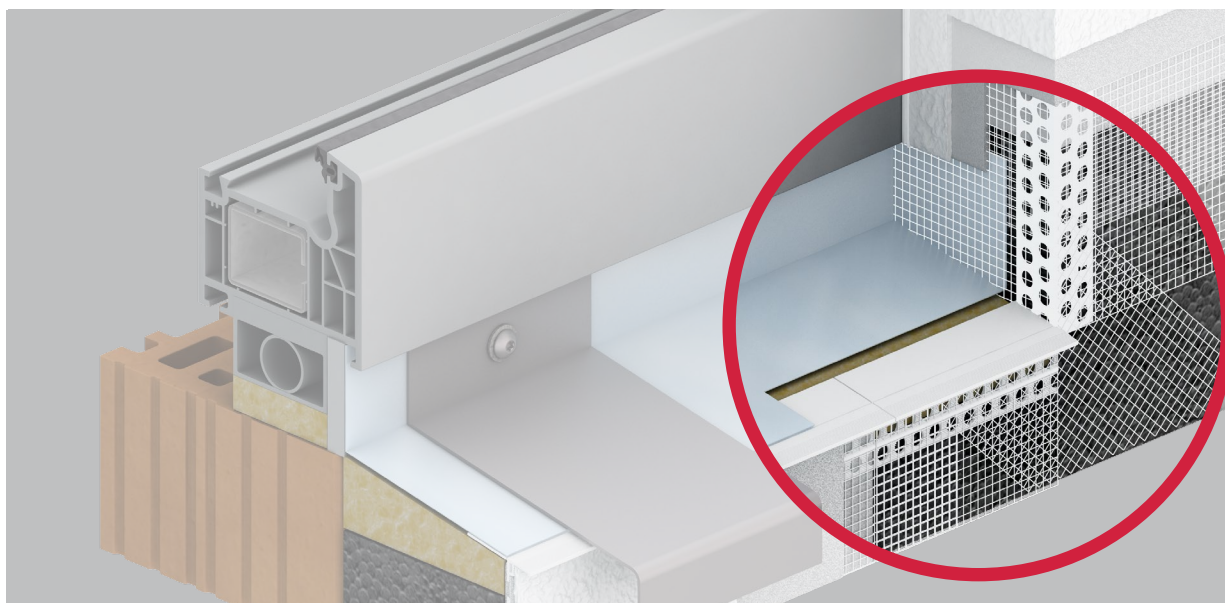
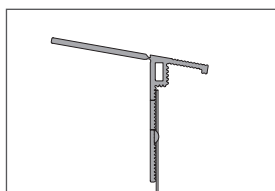


## Parapetní lišta pro fólii 13 mm, FBP-F06-13/01

Napojovací lišta se síťovinou, okapnicí a nástrčnými spojkami



### Geometrie



EJOT Pro FBP-F06-13/01

### Oblast použití

- > Pro podporu vytvoření druhé těsnicí vrstvy a čisté omítkové úpravy pod parapetem. Horní část bez otvorů slouží pro nanášení vhodné těsnicí fólie. Požadovaný sklon alespoň 5 stupňů pro odvod vody je zajištěn geometrií lišty. Zeslabení materiálu na horní části umožňuje flexibilní nastavení sklonu na místě.

### Vlastnosti

- > Přesné a čisté napojení omítky
- > Flexibilní geometrie lišty umožňuje přizpůsobení sklonu parapetu
- > Zarovnané a kolmé hrany díky nástrčným spojkám
- > Cílený odvod vody

### Technické údaje:

- > Lišta z tvrdého PVC s bílou sklotextilní síťovinou 160 g odolnou proti akláliím
- > Přesah síťoviny 12,5cm

### Upozornění:

- > Skladování v chladu a suchu
- > Přeprava a skladování ve vodorovné poloze
- > Těsnicí fólie není součástí dodávky

Označení výrobku	Tloušťka omítky [mm]	Vyložení [mm]	Délka [m]	Kusů v krabici	m v krabici	Krabic na paletě	m na paletě	Číslo výrobku
EJOT Pro FBP-F06-13/01-250-160-WN-12,5	6	13	2,50	25	62,5	44	2.750	8 812 040 003

### Pokyny pro zpracování

Naneste armovací tmel v šířce pruhu síťoviny pod hranu izolantu. Lištu zapravte do ještě mokré hmoty, v rovině s okrajem izolantu a přestěrkujte. Těsnění pod parapetem se vytvoří pomocí vhodné těsnicí fólie, která musí být instalována a upevněna k liště dle pokynů výrobce. Při aplikaci základní vrstvy musí být síťovina dotažena až ke stahovací hraně. V rozích se navíc aplikuje diagonálně vložená vrstva síťoviny (diagonální výztuž). Doporučujeme použít prefabrikované armovací šípky EJOT.