

Univerzální šroubovací hmoždinka *ejotherrm®* STR U 2G



Odkazy

STR-tool 2GE
Zátka STR
Malá zátka STR
Široký prostorový talířek VT 2G
Široký talířek VT90
Široký talířek SBL 140 plus
Sanační fréza STR

Oblast použití

- > Pro upevnění tepelněizolačních systémů s omítkou na beton a zdivo
- > Univerzálně použitelná: pro zápusťnou a povrchovou montáž
- > Vhodná pro upevnění ETICS na podhledy
- > Vhodná pro upevnění požárních pásů
- > Pro všechny kategorie podkladu (A – E)
- > Pro všechny běžné typy izolantů pro ETICS

Vlastnosti

- > S Evropských technickým posouzením (ETA)
- > Plastová hmoždinka s pevnostního polyetylen (PE-HD)
- > Pozinkovaný ocelový šroub ze zušlechtěné oceli DIN 10263
- > Kombinovatelná se širokými talířky

Přednosti

- > Homogenní povrch izolantu s minimalizací rizika vykreslování hmoždinek zajištěná zápusťnou montáží a zakrytím zátkou
- > Alternativní povrchová montáž s malou zátkou
- > Nízký účinek tepelného mostu
- > Zkrácená kotevní hloubka a hloubka otvoru
- > Vysoká zatížení pro maximální bezpečnost a výhodnou spotřebu hmoždinek
- > 100 % kontrola montáže: zapuštění talíře signalizuje spolehlivé ukotvení
- > Rychlá a spolehlivá montáž díky předmontovanému šroubu

Technické údaje

Houbka otvoru, zápusťná montáž

Kategorie podkladu A – D	50 mm
Kategorie podkladu E	90 mm

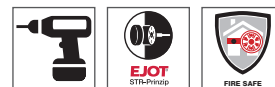
Hloubka otvoru, povrchová montáž

Kategorie podkladu A – D	35 mm
Kategorie podkladu E	75 mm

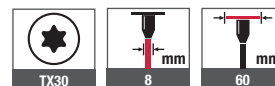
Kotevní hloubka h_{ef}

Kategorie podkladu A – D	25 mm
Kategorie podkladu E	65 mm

Použití



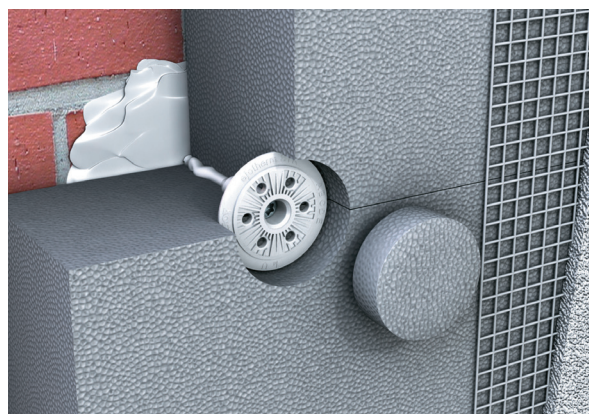
Technické údaje



Certifikace



Animace montáže

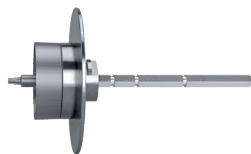


Zápusťná montáž podle EJOT® STR-Princip

Charakteristická zátížení

Podklad pro kotvení	Objemová hmotnost ρ [kg/dm ³]	Min. pevnost v tlaku f_b [N/mm ²]	Zatížení [kN]
A Beton C12/15 – C50/60 podle EN 206-1:2000	-	-	1,5
A Tenké betonové desky C 16/20 - C 50/60 podle EN 206-1:2000	-	-	1,5
B Plné cihly podle DIN 105-100:2012-01 / EN 771-1:2011	$\geq 1,8$	12	1,5
B Plné vápenopískové tvárnice podle DIN V 106:2005-10 / EN 771-2:2011	$\geq 1,8$	12	1,5
C Svisle děrované cihly podle DIN 105-100:2012-01 / EN 771-1:2011	$\geq 1,2$	12	1,2
C Plné bloky z lehčeného betonu podle DIN 18152-100:2005-10 / EN 771-3:2011	$\geq 0,9$	4	0,6
C Děrované vápenopískové tvárnice podle DIN V 106:2005-10 / EN 771-2:2011	$\geq 1,6$	12	1,5 ¹⁾
C Dutinové bloky z lehčeného betonu podle DIN V 18151-100:2005-10 / EN 771-3:2011	$\geq 0,5$	2	0,6
D Mezerovitý lehčený beton, LAC 4 – LAC 25 nach EN 1520:2011 / EN 771-3:2011	$\geq 1,8$	4	0,9
E Pórobeton podle EN 771-4:2011	$\geq 0,4$	2	0,75
Svisle děrované cihly 250x380x235 podle EN 771-1:2011	-	-	0,75

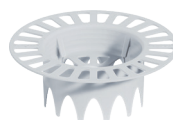
¹⁾ Hodnota platí pro tloušťku vnější stěny ≥ 20 mm, jinak musí být charakteristická únosnost zjištěna výtažnými zkouškami na stavbě.

Potřebné příslušenství


ejotherm® STR-Tool 2GE



ejotherm® STR zátky a malá zátky



ejotherm® široký prostorový talířek VT 2G



Široký talířek SBL 140 plus a VT90

Označení výrobku	Tloušťka izolantu [mm] Kategorie podkladu A – D		Tloušťka izolantu [mm] Kategorie podkladu E		Balení [kusů]	Množství na paletě [kusů]	Číslo výrobku
	Novostavba ¹⁾	Sanace ²⁾	Novostavba ¹⁾	Sanace ²⁾			
ejotherm® STR U 2G 115	80	60 ³⁾	-	-	100	5.000	8719115400
ejotherm® STR U 2G 135	100	80	60 ³⁾	-	100	4.000	8719135400
ejotherm® STR U 2G 155	120	100	80	60 ³⁾	100	4.000	8719155400
ejotherm® STR U 2G 175	140	120	100	80	100	3.000	8719175400
ejotherm® STR U 2G 195	160	140	120	100	100	3.000	8719195400
ejotherm® STR U 2G 215	180	160	140	120	100	3.000	8719215400
ejotherm® STR U 2G 235	200	180	160	140	100	2.000	8719235400
ejotherm® STR U 2G 255	220	200	180	160	100	2.000	8719255400
ejotherm® STR U 2G 275	240	220	200	180	100	2.000	8719275400
ejotherm® STR U 2G 295	260	240	220	200	100	2.000	8719295400
ejotherm® STR U 2G 315	280	260	240	220	100	2.000	8719315400
ejotherm® STR U 2G 335	300	280	260	240	100	2.000	8719335400
ejotherm® STR U 2G 355	320	300	280	260	100	1.600	8719355400
ejotherm® STR U 2G 375	340	320	300	280	100	1.600	8719375400
ejotherm® STR U 2G 395	360	340	320	300	100	1.600	8719395400
ejotherm® STR U 2G 415	380	360	340	320	100	1.600	8719415400
ejotherm® STR U 2G 435	400	380	360	340	100	1.600	8719435400
ejotherm® STR U 2G 455	420	400	380	360	100	1.600	8719455400

¹⁾ 10 mm tloušťka lepidla

²⁾ 10 mm tloušťka lepidla a 20 mm staré omítky

³⁾ jen povrchová montáž

Upozornění: Použití pouze se zátkou ejotherm® STR případně malou zátkou STR.