

## EJOT® Iso-Corner

Posouzený upevňovací prvek pro plánovanou montáž středně těžkých až těžkých konstrukčních prvků na fasádách s ETICS

## EJOT® Iso-Corner

**Popis výrobku**

EJOT Iso-Corner je montážní úhelník z polyuretanové tvrzené pěny pro předem uvažovanou montáž konstrukčních prvků na fasády s ETICS.

Sada hmoždinek podle typu podkladu a šroubem EJOT DELTA PT® 100 pro upevnění konstrukčního prvku představuje spolu s montážním úhelníkem dokonale sladěný systém upevnění.

**Oblast použití**

- > Pro předem uvažovanou montáž středně těžkých a těžkých konstrukčních prvků na fasády s ETICS.

**Příklady použití**

- > Zábradlí
- > Zajištění proti pádu
- > Otočné a posuvné okenice
- > Konzoly např. pro klimatizační jednotky

**Přednosti**

- > Jeden prvek, dvě montážní plochy
- > Zkrácení na stavbě – dokonalé přizpůsobení povrchu
- > Přenos zatížení s odsazením až 20 mm od roviny montáže (překlenutí neúnosných vrstev, např. staré omítky)
- > Vysoká spolehlivost a únosnost díky posouzení systému
- > Redukované tepelné mosty vlivem teplotního oddělení
- > Kombinovatelný se sadou pro upevnění Iso-Corner (fasádní hmoždinky nebo systém kotvení)
- > Upevnění konstrukčního prvku pomocí přímého zašroubování: předvrtání / zašroubování / hotovo
- > Variabilní pozice a počet šroubů pro vysokou flexibilitu a přizpůsobení konstrukčnímu prvku

**Certifikace****Upozornění**

V případě staticky významných upevnění nebo upevnění uvedených v posouzení musí být vhodnost řešení ověřena (předběžným) výpočtem.

**Technické údaje**

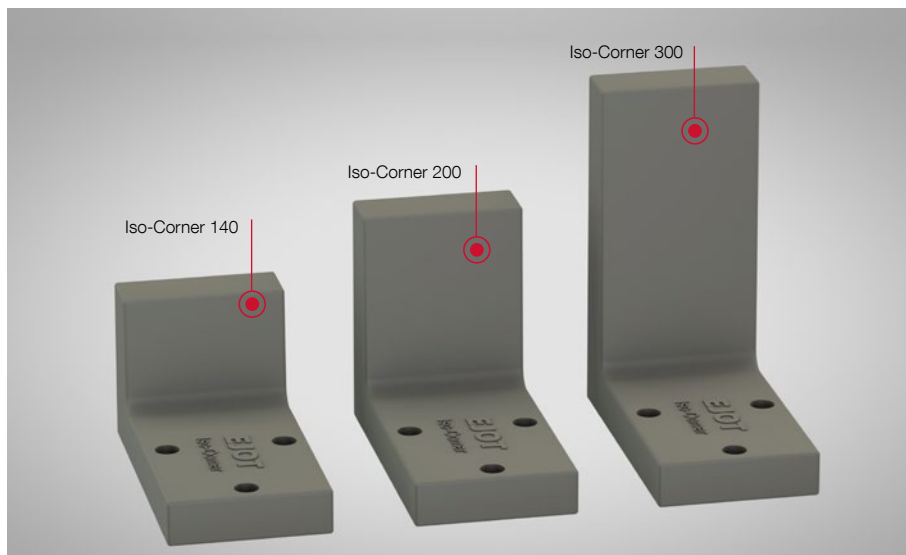
Základna	140 x 270 mm
Výška EJOT Iso-Corner 140	140 mm
Výška EJOT Iso-Corner 200	200 mm
Výška EJOT Iso-Corner 300	300 mm

## Rozsah dodávky

Označení výrobku	Balení [kusů]	Cena/1 [Kč]	Číslo výrobku
Iso-Corner 140	1		8778140070
Iso-Corner 200	1		8778200070
Iso-Corner 300	1		8778300070

# Zkrácení EJOT® Iso-Corner

Flexibilně použitelný, bez ohledu na tloušťku izolace



Díky možnosti zkrácení na požadovanou délku na místě lze realizovat velmi štíhlé portfolio výrobků.

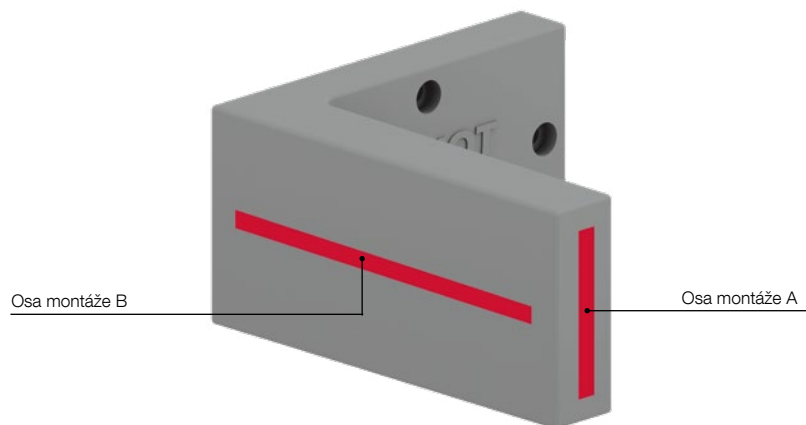
EJOT Iso-Corner se dodává ve třech délkách a může být proto použit ještě flexibilněji.



Přesné zkrácení EJOT Iso-Corneru podle ETICS – se provede jednoduše a přesně k povrchu izolantu.

# Upevnění konstrukčních prvků

Přímé upevnění konstrukčních prvků pomocí EJOT Delta PT® 100x60



## Upevnění:

Variabilní pozice a počet šroubů podél osy při zachování odsazení 20 mm.



## Možnost 1:

Přímé upevnění na osu montáže lící strany Iso-Corneru šrouby EJOTDELTA PT®



## Možnost 2:

Přímé upevnění na osu montáže boku ramene Iso-Corneru šrouby EJOTDELTA PT®



## EJOT® Iso-Corner sada DELTA PT®

skládá se ze 2 šroubů DELTA PT® 100x60/37 A4



### Popis výrobku

Šrouby EJOT DELTA PT® jsou už mnoho let v automobilovém průmyslu měřítkem pro měřítkem pro spolehlivé a bezproblémové šroubování do plastů.

### Oblast použití

- > Pro upevnění konstrukčních prvků prostřednictvím přímého zašroubování na EJOT Iso-Corner

### Přednosti

- > Vysoce odolné přímé šroubové spojení do plastu
- > Přímé zašroubování šetří čas a náklady
- > Jednoduchá montáž
- > Vysoká únavová pevnost
- > Bezpečnost zajištěná vysokou pevností v tahu, krutu a odolností proti vibracím
- > Velký rozsah otáček zašroubování

### Jmenovité hodnoty

Ø jádra	8 mm
Hloubka otvoru	≥ 40 mm
Utahovací nástavec	SW13

### Označení výrobku

Iso-Corner sada DELTA PT

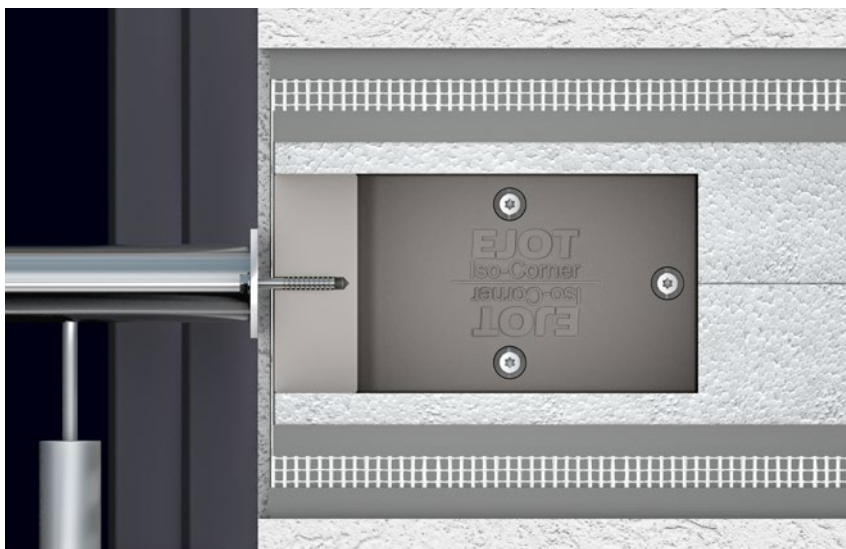
Balení  
[kusů]

Cena/1  
[Kč]

Číslo výrobku

1

8 77800060



### Přenos zatížení

K přenosu sil může dojít přímo na ploše montáže nebo do vzdálenosti 20 mm od ní. Tím se EJOT® Iso-Corner odlišuje od jiných způsobů upevnění.

Tak je zajištěna dostatečná ochrana základní vrstvy proti poškození.

## EJOT® Iso-Corner sada SDF

skládá se ze 3 fasádních hmoždinek EJOT SDF-KB-10H



### Oblast použití

- > Pro upevnění EJOT Iso-Corneru na beton (jednotlivé upevnění pouze pro trh v Německu), dále pro staticky nevýznamná upevnění v tenkých betonových deskách, zdivu z plných a děrovaných zdících prvků a pórobetonu (vícenásobné upevnění).

### Vlastnosti

- > Posouzení pro všechny běžné stavební materiály
- > Spolehlivé upevnění v problematických stavebních materiálech díky optimalizované rozpěrné části
- > Spolehlivé upevnění díky radiálnímu rozevření
- > Povrch šroubu bez Cr<sup>6+</sup>
- > Dvojitě zajištění proti pootočení pro spolehlivou montáž

### Montáž

- > Otvor vyvrtat kolmo k povrchu. Volba způsobu vrtání podle posouzení.
- > Odstranit prach z otvoru.
- > Hloubku otvoru vrtat alespoň o 10 mm větší, než je kotevní hloubka
- > Pouzdro hmoždinky při průvlačné montáži nasadit do otvoru v Iso-Corner až po límeček
- > Bezpodmínečně dodržet minimální kotevní hloubku podle tabulky!
- > Přiložený šroub zašroubovat až po hlavu do pouzdra

### Technické údaje



### Certifikace



### Upozornění

Při navrhování a aplikaci výrobku postupujte podle ETA-10/0305. Bližší údaje ke jmenovitým hodnotám a zatížením převezmete z posouzení.

#### Jmenovité hodnoty

Hloubka otvoru v betonu $h_{1,1}$	≥ 80 mm
Účinná kotevní hloubka $h_{nom}$	≥ 70 mm
Průměr otvoru $d_0$	10 mm

#### Charakteristická zatížení

Tahová zatížení $N_{Rk,p}$ v betonu C12/15	
rozsah teplot 30 °C / 50 °C	4,50 kN
rozsah teplot 50 °C / 80 °C	4,00 kN
Zdící cihly Mz 20-1,8, NF	4,00 kN
Vápenopískové tvárnice KS 36, NF	4,50 kN
Vápenopískové tvárnice KS 20, 8 DF	4,50 kN
Plné bloky z lehčeného betonu V6, 2 DF	2,00 kN
Děrované cihly HLz 12-0,9, NF	2,00 kN
Děrované vápenopískové tvárnice KSL 12, 4 DF	2,50 kN
Děrované bloky z lehčeného betonu Hbl 10, 12 DF	1,20 kN
Smyková zatížení $V_{Rk,s}$	
hmoždinka s ocelovým šroubem	9,35 kN
Ohybový moment $M_{Rk,s}$	
hmoždinka s ocelovým šroubem	17,67 Nm

Označení výrobku	Balení [sada]	Cena/1 [Kč]	Číslo výrobku
------------------	---------------	-------------	---------------

#### hmoždinky se šroubem z pozinkované (bez Cr<sup>6+</sup>) oceli (V)

Iso-Corner sada SDF 100	1		8513100423
Iso-Corner sada SDF 120	1		8513120423
Iso-Corner sada SDF 140	1		8513140423

Označení výrobku	Délka [mm]	Vyrovnaní tolerance – neúnosné vrstvy (lepidlo, omítky atd.) [mm]
------------------	------------	---

#### hmoždinka se šroubem z pozinkované (bez Cr<sup>6+</sup>) oceli (V)

Iso-Corner sada SDF 100	100	0*
Iso-Corner sada SDF 120	120	0-20
Iso-Corner sada SDF 140	140	20-40

\*na rovných plochách

## Příslušenství (volitelné)

Označení výrobku	Balení [kusů]	Cena/1 [Kč]	Číslo výrobku
------------------	---------------	-------------	---------------

Výfukovací pumpička od 8 mm	1		9150300000
Čistící kartáč 12	1		9150300012

**Prosíme pozor:** Správné upevňovací prostředky v závislosti na použití. V případě staticky významných upevnění nebo upevnění uvedených v posouzení musí být výběr ověřen (předběžným) výpočtem.

## EJOT® Iso-Corner sada SDP

skládá se ze 3 fasádních hmoždinek EJOT SDP-KB-10G



### Oblast použití

- > Pro upevnění EJOT Iso-Corneru do pórobetonu v případě staticky nevýznamných upevnění

### Vlastnosti

- > Fasádní hmoždinka s odstupňovaným šroubem
- > Spolehlivé tvarové kotvení v podkladu díky kombinované rozpěrné části
- > Vysoká únosnost

### Montáž

- > Otvor vyvrtat kolmo k povrchu. Volba způsobu vrtání podle posouzení.
- > Prach z otvoru odstranit.
- > Hloubku otvoru vrtat alespoň o 10 mm větší, než je kotevní hloubka
- > Pouzdro hmoždinky při průvlačné montáži nasadit do otvoru v Iso-Corner až po límec
- > Bezpodmínečně dodržet minimální kotevní hloubku podle tabulky!
- > Přiložený šroub zašroubovat až po hlavu do pouzdra

### Technische Daten



### Zertifizierungen



### Upozornění

Při navrhování a aplikaci výrobku postupujte podle ETA-12/0502.

#### Jmenovité hodnoty

Hloubka otvoru v pórobetonu $h_{t,1}$	$\geq 80$ mm
Účinná kotevní hloubka $h_{nom}$	$\geq 70$ mm
Průměr otvoru $d_0$	10 mm

#### Charakteristické hodnoty

Pevnost pórobetonu v tlaku [N/mm <sup>2</sup> ]	
pórobeton 2	0,75 kN
pórobeton 3	1,31 kN
pórobeton 4	1,87 kN
pórobeton 6	3,00 kN
Dílčí součinitel bezpečnosti $\gamma_{MAAC}$	2,00
Charakt. ohybový moment	
ocelový šroub	17,7 Nm / $\gamma_{Ms}$ 1,50

Označení výrobku	Průměr [mm]	Délka [mm]	Vyrovnání tolerance – neúnosné vrstvy (lepidlo, omítky atd.) [mm]	Balení [sada]	Cena/1 [Kč]	Číslo výrobku
<b>hmoždinka se šroubem z pozinkované (bez Cr<sup>6+</sup>) oceli (V)</b>						
Iso-Corner sada SDP 100	10	100	0*	1		8532100423
Iso-Corner sada SDP 120	10	120	0-20	1		8532120423
Iso-Corner Kit SDP 140	10	140	20-40	1		8532140423

\*na rovných plochách

## Příslušenství (volitelné)

Označení výrobku	Balení [kusů]	Cena/1 [Kč]	Číslo výrobku
Vyfukovací pumpička od 8 mm	1		9150300000
Čistící kartáč 12	1		9150300012

**Prosíme pozor:** Správné upevňovací prostředky v závislosti na použití. V případě staticky významných upevnění nebo upevnění uvedených v posouzení musí být výběr ověřen (předběžným) výpočtem.

# EJOT® Iso-Corner sada chemie

skládá se ze 3 závitových tyčí AST a 3 sítkových pouzder USF

## Závitová tyč AST

pouzená pro polyesterové a vinylesterové chemické malty



### Oblast použití

- > Pro upevnění EJOT Iso-Corner na beton, zdivo z plných a děrovaných zdících prvků a pórobetonu
- > Při upevnění na zdivo z děrovaných zdících materiálů použít sítkové pouzdro

### Vlastnosti AST ocel

- > Závitová tyč: třída pevnosti 5,8 nebo 6,8 podle EN ISO 898-1
- > Matice: třída pevnosti 5 nebo 6 podle EN 20898-2
- > Podložka: podle EN ISO 7089

### Upozornění

Určení charakteristické únosnosti v betonu viz posouzení **ETA-16/0107**.  
Určení charakteristické únosnosti v plném a děrovaném zdivu viz posouzení **ETA-16/0089**.

### Charakteristické hodnoty

Kotevní hloubka $h_{ef}$	
beton	≥ 60 mm
plné zdivo	90 mm
děrované zdivo*	85 mm
Průměr otvoru $d_o$	
beton	12 mm
plné zdivo	12 mm
děrované zdivo*	16 mm

\*Při použití sítkového pouzdra USF 16x85

Označení výrobku	Balení [kusů]	Cena/1 [Kč]	Číslo výrobku
Iso-Corner sada chemie se skládá z 3 závitových tyčí AST M10x170-V a 3 sítkových pouzder USF 16x85	1		8778000170

### Prosíme pozor:

Správné upevňovací prostředky v závislosti na použití. V případě staticky významných upevnění nebo upevnění uvedených v posouzení musí být výběr ověřen (předběžným) výpočtem.

## Sítkové pouzdro USF



### Oblast použití

- > Pro kotvení do zdiva z děrovaných zdících prvků

### Vlastnosti

- > Zajišťuje přesné ustavení závitové tyče

### Certifikace



ETA-16/0089

### Upozornění

Při navrhování a aplikaci výrobku postupujte podle ETA-16/0089.

## Příslušenství (volitelné)

Označení výrobku	Použití	Balení [kusů]	Cena/1 [Kč]	Číslo výrobku
Vytlačovací pistole AP 345 ml		1		9570010345
Výfukovací pumpička ab 8 mm		1		9150300000
Čistící kartáč 14	bez sítkového pouzdra	1		9150300014
Čistící kartáč 18	se sítkovým pouzdrům	1		9150300018



# Chemická malta USF

Vinylová pryskyřice, bez styrenu



## Oblast použití

- > Kotvení v betonu s trhlinami (Var. 1) a betonu bez trhin (Var. 7) (ETA-16/0107)
- > Kotvení ve zdivu (ETA-16/0089)
- > Kotvení v přírodním kameni (bez posouzení)

## Přednosti

- > Zpracování možné s běžnými vytačovacími pistolemi
- > Může být použita ve vlhkém betonu a v zaplavených otvorech
- > Dodávka včetně míšící trysky

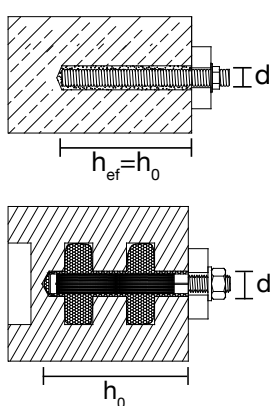
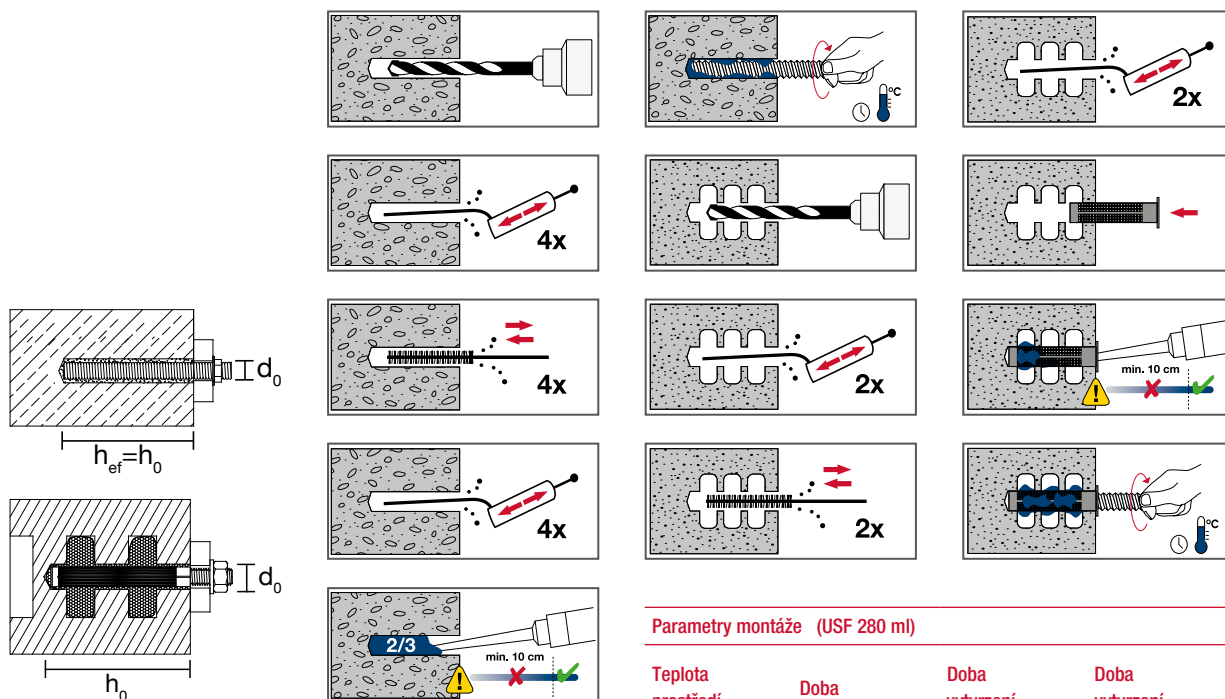
## Upozornění

Při navrhování a aplikaci výrobku postupujte podle odpovídajícího evropského technického posouzení. Zimní varianta na poptávku.

## Technické údaje



## Certifikace



### Parametry montáže (USF 280 ml)

Teplota prostředí [°C]	Doba zpracování	Doba vytvrzení za sucha	Doba vytvrzení za vlhka
-10*	1h 30'	24h	48h
≥ -5	1h 30'	14h	28h
≥ 0	45'	7h	14h
≥ +5	25'	2h	4h
≥ +10	15'	1h 20'	2h 40'
≥ +20	6'	45'	1h 30'
≥ +30	4'	25'	50'
≥ +35	2'	20'	40'
+40	1,5'	15'	30'

\* Minimální teplota kartuše +15 °C

### Parametry montáže

Závitová tyč	d <sub>0</sub> [mm]	h <sub>ef</sub> = h <sub>0</sub> min - max [mm]
M10	12	60 - 200

### Spotřeba v děrovaných materiálech

Sítkové pouzdro	závitová tyč	d <sub>0</sub> [mm]	h <sub>0</sub> [mm]	Počet naplnění
USF 16x85	M10	16	90	11

\*Plně naplnění sítkového pouzdra + 15%

### Označení výrobku

Označení výrobku	Obsah [ml]	Balení [kusů]	Cena/1 [Kč]	Číslo výrobku
Chemická malta USF 280ml	280	1		9571000280

## EJOT® Iso-Corner sada T-FAST®

skládá se ze 3 šroubů do dřeva EJOT T-FAST® JW2-STS-8,0 x L

**Oblast použití**

- > Pro upevnění EJOT Iso-Corneru na dřevěné podklady

**Vlastnosti**

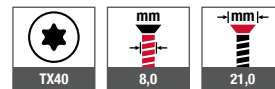
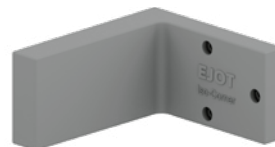
- > Uhlíková ocel galvanicky pozinkovaná
- > Talířová hlava zvyšuje hodnotu únosnosti při protažení
- > Částečný závit s frézovacími žebry na přechodu na část bez závitu redukuje utahovací moment a usnadňuje proces zašroubování
- > Optimalizovaná geometrie závitu umožňuje rychlou montáž
- > Speciální geometrie špičky zajišťuje rychlé proniknutí do dřeva a umožňuje rychlé zašroubování

**Upozornění**

Při navrhování a aplikaci výrobku postupujte podle evropského technického posouzení ETA-18/0812. Bližší údaje ke jmenovitým hodnotám a zatížením převezměte z posouzení.

**Jmenovité hodnoty**

Průměr	8,0 mm
Průměr hlavy	20 mm
Hloubka zašroubování	40 mm

**Technické údaje****Certifikace****EJOT® Iso-Corner**

Posouzený upevňovací prvek pro předem uvažovanou montáž středně těžkých a těžkých konstrukčních prvků na fasády s ETICS.

Označení výrobku	Ø [mm]	Délka [mm]	Délka závitu [mm]	Balení [sada]	Cena/1 [Kč]	Číslo výrobku
Iso-Corner sada T-FAST 80	8	80	48	1		8778000080
Iso-Corner sada T-FAST 100	8	100	80	1		8778000100

## Iso-Corner

Označení výrobku	Balení [kusů]	Číslo výrobku
Iso-Corner 140	1	8778140070
Iso-Corner 200	1	8778200070
Iso-Corner 300	1	8778300070
Iso-Corner sada DELTA PT	1	8778000060

## Příslušenství

Označení výrobku	Ø [mm]	Délka hmoždinky L [mm]	Vyrovnaní tolerance – nenosné vrstvy (lepídko, omítka, apod.) [mm]	Balení [sada]	Číslo výrobku
hmoždinka se šroubem z pozinkované (bez Cr <sup>6+</sup> ) oceli (-V)					
Iso-Corner sada SDF 100	10	100	0*	1	8513100423
Iso-Corner sada SDF 120	10	120	0 - 20	1	8513120423
Iso-Corner sada SDF 140	10	140	20 - 40	1	8513140423

\*na rovných plochách

Označení výrobku	Ø [mm]	Délka hmoždinky L [mm]	Vyrovnaní tolerance – nenosné vrstvy (lepídko, omítka, apod.) [mm]	Balení [sada]	Číslo výrobku
hmoždinka se šroubem z pozinkované (bez Cr <sup>6+</sup> ) oceli (-V)					
Iso-Corner Kit SDP 100	10	100	0*	1	8532100423
Iso-Corner Kit SDP 120	10	120	0 - 20	1	8532120423
Iso-Corner Kit SDP 140	10	140	20 - 40	1	8532140423

\*na rovných plochách

Označení výrobku	Ø [mm]	Délka šroubu L [mm]	Vyrovnaní tolerance – nenosné vrstvy [mm]	Balení [sada]	Číslo výrobku
Iso-Corner sada T-FAST 80	8	80	do max. 10	1	8778000080
Iso-Corner sada T-FAST 100	8	100	do max. 30	1	8778000100

Označení výrobku	Balení [sada]	Číslo výrobku
Iso-Corner sada chemie skládá se ze 3 kusů závitových tyčí AST M10x170-V a 3 kusů sítkového pouzdra USF 16x85	1	8778000170

Označení výrobku	Inhalt [ml]	Chemická malta	Balení [kusů]	Číslo výrobku
Multifix USF 280 ml	280	vinyl. pryskyřice. bez styrenu	1	9571000280

**Prosíme pozor:** Správné upevňovací prostředky v závislosti na použití. V případě staticky významných upevnění nebo upevnění uvedených v posouzení musí být výběr ověřen (předběžným) výpočtem.

## Volitelné příslušenství

Označení výrobku	Použití	Balení [kusů]	Číslo výrobku
Vytlačovací pistole AP 345 ml		1	9570010345
Vyfukovací pumpička od 8 mm		1	9150300000
Čistící kartáč 12	fasádní hmoždinka	1	9150300012
Čistící kartáč 14	bez sítkového pouzdra	1	9150300014
Čistící kartáč 18	se sítkovým pouzdrem	1	9150300018



**EJOT CZ, s.r.o.**

Zděbradská 65

25101 Říčany - Jažlovice

tel.: +420 323 627 811

InfoCZ@ejot.com

[www.ejot.cz](http://www.ejot.cz)