



Lišty pro vnější tepelněizolační kompozitní systémy (ETICS)

Výrobky pro kvalitní provedení omítky



Vnější tepelněizolační kompozitní systémy

Mnohostranné, energeticky účinné a odolné

Vnější tepelněizolační kompozitní systémy (ETICS) jsou systémy pro zateplení vnějších stěn budov.

Jsou důležitým opatřením při energetické sanaci a vedou k úspoře nákladů na vytápění a spotřeby fosilních paliv i emisí CO₂. Představují proto zásadní aspekt pro ochranu životního prostředí a klimatu, ale také pro udržení a zvýšení hodnoty budov. Mimo to nabízí ETICS řadu konstrukčních možností, ať už jde o sanace nebo nové budovy.

Tepelněizolační kompozitní systém se skládá ze vzájemně sladěných prvků. Vedle desek tepelného izolantu, lepicího a stěrkového tmelu a omítky se jedná o doplňkové systémové prvky a příslušenství, které zajišťují spolehlivost a funkčnost ETICS. K těmto prvkům patří například řešení upevnění desek tepelného izolantu, prvky pro upevnění konstrukčních dílů na zateplené fasády a lišty. Pro všechny tři oblasti nabízí EJOT optimální produktová řešení.



Lišty rozšiřují portfolio výrobků EJOT®

Výrobky pro kvalitní provedení omítky

Vedle obchodních oblastí mechanických upevňovacích prvků a prvků pro upevnění konstrukčních dílů na zateplené fasády rozšířila společnost EJOT své výrobní portfolio o lišty pro použití v ETICS.

Výsledkem těchto tří obchodních oblastí je komplexní nabídka systémového příslušenství pro kompozitní tepelněizolační systémy. V kombinaci se známými službami EJOT vám nabízíme atraktivní kompletní balíček.

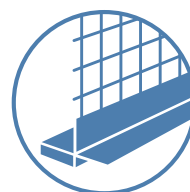
Rozsáhlé systémové příslušenství pro ETICS.
To je k dispozici pouze u EJOT®.



Řešení upevnění pro
ETICS



Prvky pro upevnění konstrukčních
dílů na ETICS



Lišty pro ETICS

MORE THAN JUST PROFILES

VÍCE NEŽ POUHÁ LIŠTA



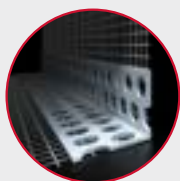
EJOT® lišty Pro-Line

Pro mnohostranné použití

Nově u EJOT: Inovativní portfolio napojovacích a omítkových lišt nabízí vysoce kvalitní řešení vhodná pro různé způsoby použití na stavbě.

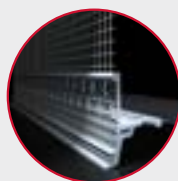
EJOT lišty Pro-Line jsou vhodné pro vytváření hran, různá napojení v ETICS dlouhodobě odolná proti dešti a mnoho dalšího.

Naše rozsáhlé portfolio výrobků pro vysoce kvalitní provádění omítky



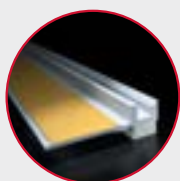
Rohové lišty se síťovinou

Pro přesné vytvoření a ochranu hrany.



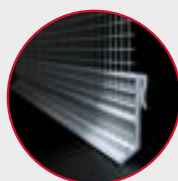
Rohové lišty s okapnicí

Pro vytvoření přesného a stabilního napojení omítky s řízeným odvodem vody.



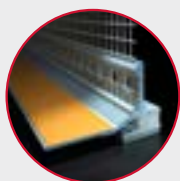
Napojovací okenní lišty

Pro vytvoření přesných, rovných a kolmých okrajů omítky.



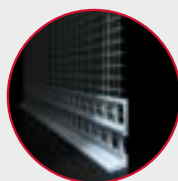
Nasunovací lišty

Pro vytvoření přesného a stabilního napojení omítky a řízeným odvodem vody v oblasti soklu.



Napojovací okenní lišty se síťovinou

Pro vytvoření přesných, rovných a kolmých okrajů omítky u oken a dveří.

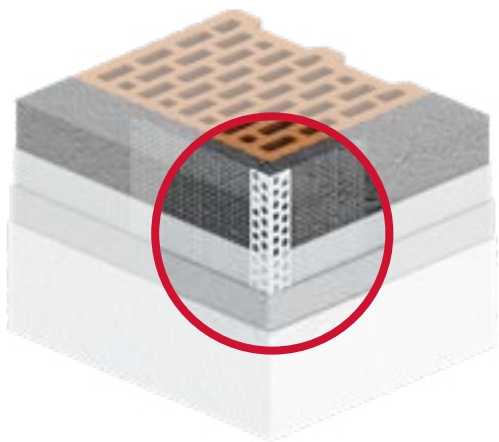
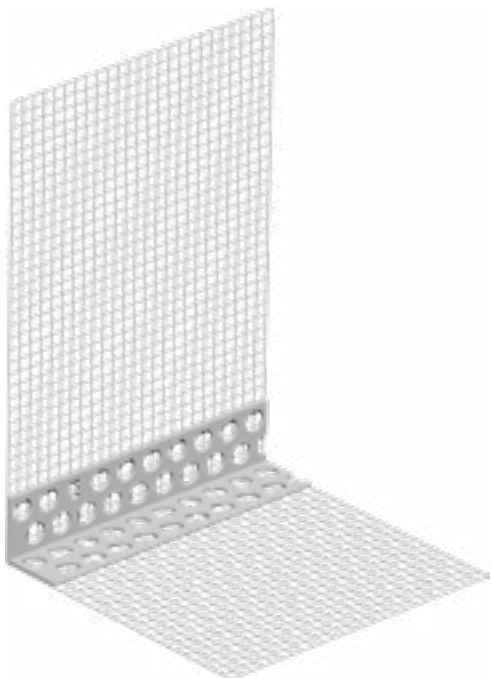


Ukončovací omítkové lišty

Pro vytvoření přesného přechodu mezi různými vrstvami omítky a ukončení omítky.

Rohová lišta se síťovinou EJOT® Pro GEW

Děrovaná rohová lišta z tvrzeného PVC s nalepenou sklotextilní síťovinou



Vlastnosti

- > Přesné vytvoření a ochrana hrany fasády
- > Optimální zabudování do systému prostřednictvím děrované lišty
- > Rázuvzdorná
- > Odolná proti alkáliím

Oblast použití

Rohová lišta se síťovinou slouží pro vyztužení a k přesnému a kolmému vytvoření pravých rohů a hran budovy, jakož i ostění dveří a oken. Jednostranný přesah síťoviny zajišťuje optimální překrytí a zabraňuje tvorbě trhlin v oblasti napojení.

Technické údaje

Lišta z tvrzeného PVC s nalepenou tuhou sklotextilní tkaninou odolnou alkáliím.

Pokyny pro zpracování

Rohovou lištu se síťovinou v případě potřeby zkratíte na požadovaný rozměr. Pro ostění dveří a oken zkratíte odpovídajícím způsobem boční stranu síťoviny. Rohová lišta se síťovinou musí být celoplošně zabudována do základní vrstvy. Síťovina plošně základní vrstvy musí být dotažena až ke hraně omítky a celoplošně zabudována.

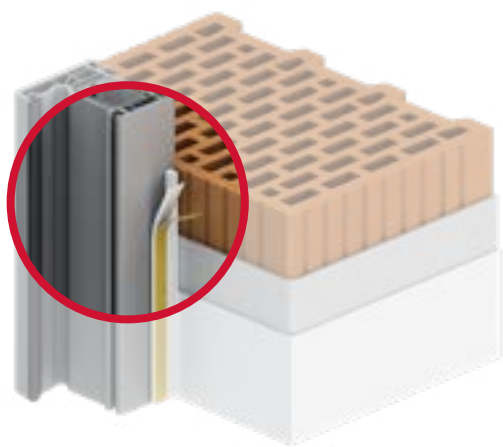
Upozornění

- > Skladujte v chladu a suchu
- > Přeprava a skladování ve vodorovné poloze

Označení výrobku	Rozměry [mm]	Délka [m]	Kusů v krabici	m v krabici	Krabic na paletě	m na paletě	Síťovina	Číslo výrobku
EJOT Pro GEW1015-250-160-WL	10 x 15	2,5	50	125	45	5 625	bílá s červeným logem EJOT / 160 g	8 801 012 548
EJOT Pro GEW1023-250-160-WL	10 x 23	2,5	50	125	36	4 500	bílá s červeným logem EJOT / 160 g	8 801 022 548

Napojovací okenní lišta EJOT® Pro APP

Samolepicí plastová lišta s polyetylenovou těsnící páskou a samolepicí montážní páskou



Vlastnosti

- > Přesné a čisté napojení omítky
- > Jednoduché zpracování
- > Integrovaná montážní lepicí páska k upevnění ochranné fólie
- > Odpadá dodatečné čištění

Oblast použití

Napojovací lišta k vytvoření přesného, rovného a kolmého ukončení omítky v oblasti interiéru.

Technické údaje

Lišta z tvrdého PVC s nalepenou páskou z polyetylenové pěny 5,5 x 3 mm s velkou lepicí silou, optimální odolností proti vlhkosti a stárnutí a maximální odolností proti ultrafialovému záření. Pohyby mohou být absorbovány pouze v závislosti na pružnosti polyetylenové pásky. Montážní lepicí páska 12 mm pro nalepení ochranné fólie.

Pokyny pro zpracování

Podklad musí být rovný, suchý, bez prachu a mastnoty.

Nečistoty, které snižují přilnavost, musí být odstraněny.

Nutné provést zkoušku přilnavosti! Teplota podkladu a zpracování +5 až +40 °C. Zkraťte napojovací lištu na požadovanou délku pomocí pokosových nebo lištových nůžek. Napojovací lištu nalepte na okenní rám a pevně přitiskněte. Krycí fólii nalepte na lepicí pásku na patce. Po ukončení prací ohněte ochrannou patku směrem od rámu a odtrhněte shora směrem dolů rovnoběžně s lištou. Dbejte pokynů pro zpracování!

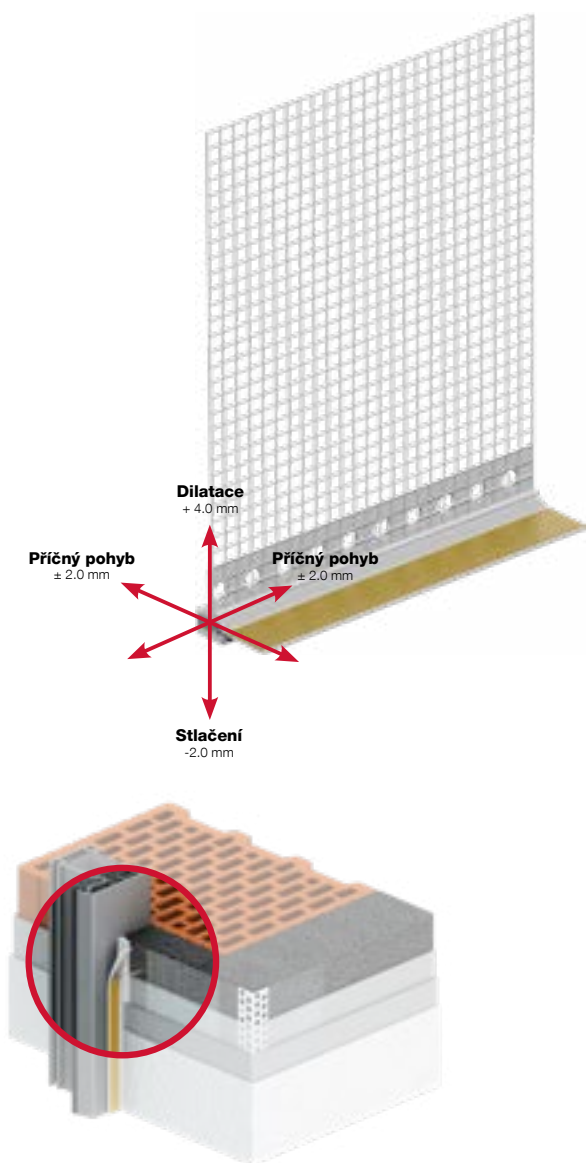
Upozornění

- > Skladujte v chladu a suchu
- > Přeprava a skladování ve vodorovné poloze

Označení výrobku	Rozměry [mm]	Délka [m]	Kusů v krabici	m v krabici	Krabic na paletě	m na paletě	Sítovina	Číslo výrobku
EJOT Pro APP06/01-240	6,0	2,4	30	72	104	7 488	-	8 802 012 440

Napojovací okenní lišta se síťovinou EJOT® Pro GAP Giga Flex

Samolepicí plastová lišta se sklotextilní síťovinou, integrovanou pružnou smyčkou z TPE a odlamovací ochrannou patkou se samolepicí montážní páskou.



Vlastnosti

- > Zvýšená absorpce pohybů ve třech rovinách podle Zkušebního protokolu ift 20-002069-PR02
- > Vhodná pro tloušťky tepelného izolantu do 300 mm a okna větší než 10 m²
- > Napojení dlouhodobě odolné proti hnanému dešti
- > Přesné a čisté ukončení omítky, jednoduché zpracování
- > Bezúdržbová připojovací spára
- > Integrovaná montážní páska pro upevnění krycí fólie
- > Odpadá dodatečné čištění
- > Lišta k dodání v bílé nebo antracitové barvě

Oblast použití

Napojovací lišta se síťovinou k vytvoření přesného, rovného a kolmého ukončení omítky na okna a dveře, u kterých se musí počítat s většími vzájemnými pohyby.

Technické údaje

Lišta z tvrdého PVC s tuhou sklotextilní síťovinou 160 g odolnou alkáliím. Šířka síťoviny 12,5 cm. Polyetylenová, hnanému dešti odolná pěnová páska 9 x 1 mm a 5,5 x 3 mm s velkou lepicí silou, optimální odolností proti vlhkosti a stárnutí a maximální odolností proti UV záření. Pohyby jsou dlouhodobě přenášeny integrovanou pružnou smyčkou z TPE. Samolepicí montážní páska 12 mm pro nalepení ochranné fólie.

Pokyny pro zpracování

Podklad musí být rovný, suchý, bez prachu a mastnoty. Nečistoty, které snižují přilnavost, musí být odstraněny. Nutné provést zkoušku přilnavosti!

Viz strana 18.

Teplota podkladu a zpracování +5 až +40 °C. Zkratíte napojovací lištu na požadovanou délku pomocí pokosových nebo lištových nůžek. Napojovací lištu nalepte na okenní rám a pevně přitiskněte. Krycí fólii nalepte na lepicí pásku na patce. Pro nanášení základní vrstvy vyklopte sklotextilní síťovinu krátce dopředu. Síťovinu poté zapravte do základní vrstvy a přestěrkujte. Po ukončení prací ohněte ochrannou patku směrem od rámu a odtrhněte shora směrem dolů rovnoběžně s lištou. Dbejte pokynů pro zpracování!

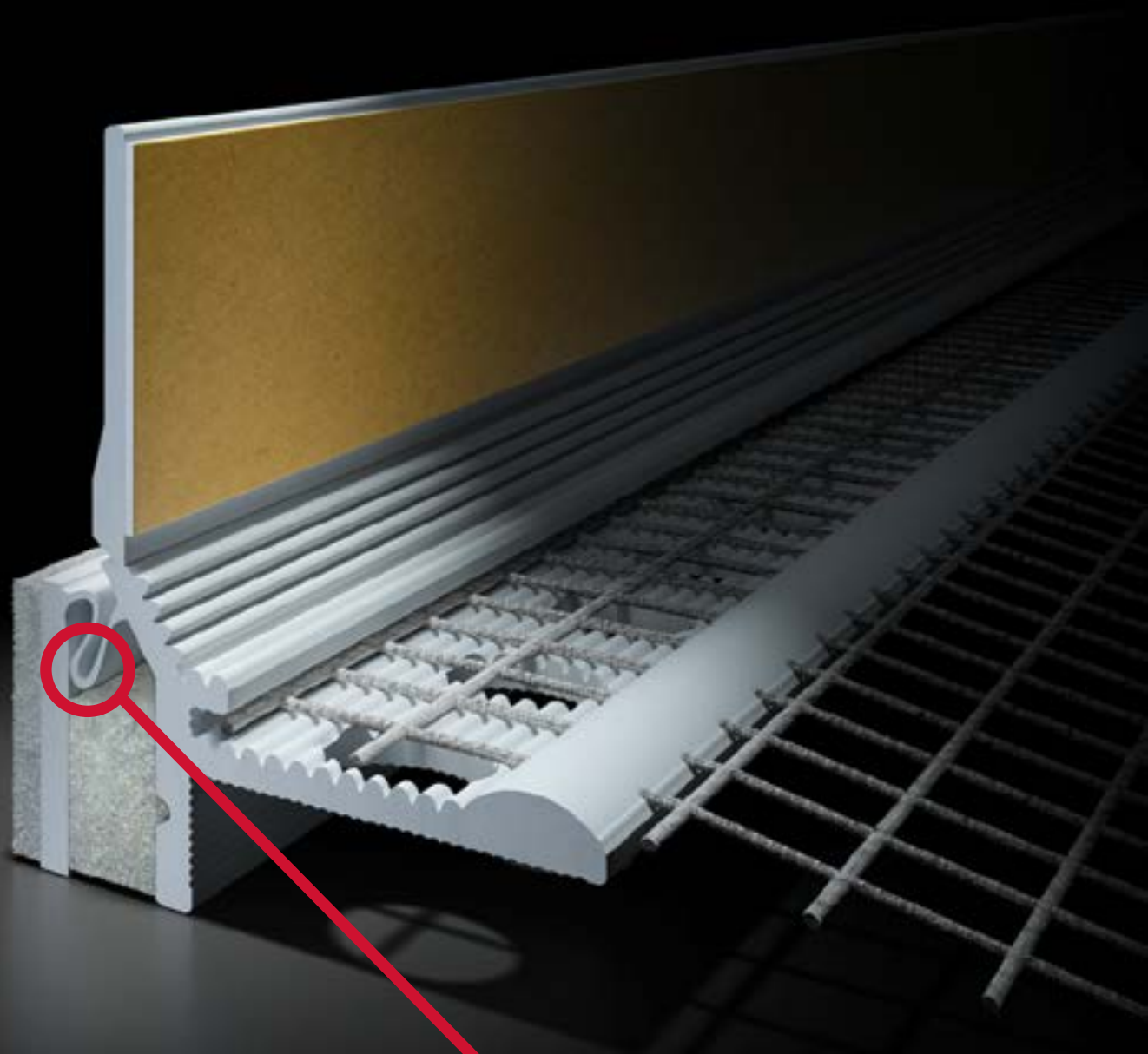
Certifikace



Upozornění

- > Skladujte v chladu a suchu
- > Přeprava a skladování ve vodorovné poloze

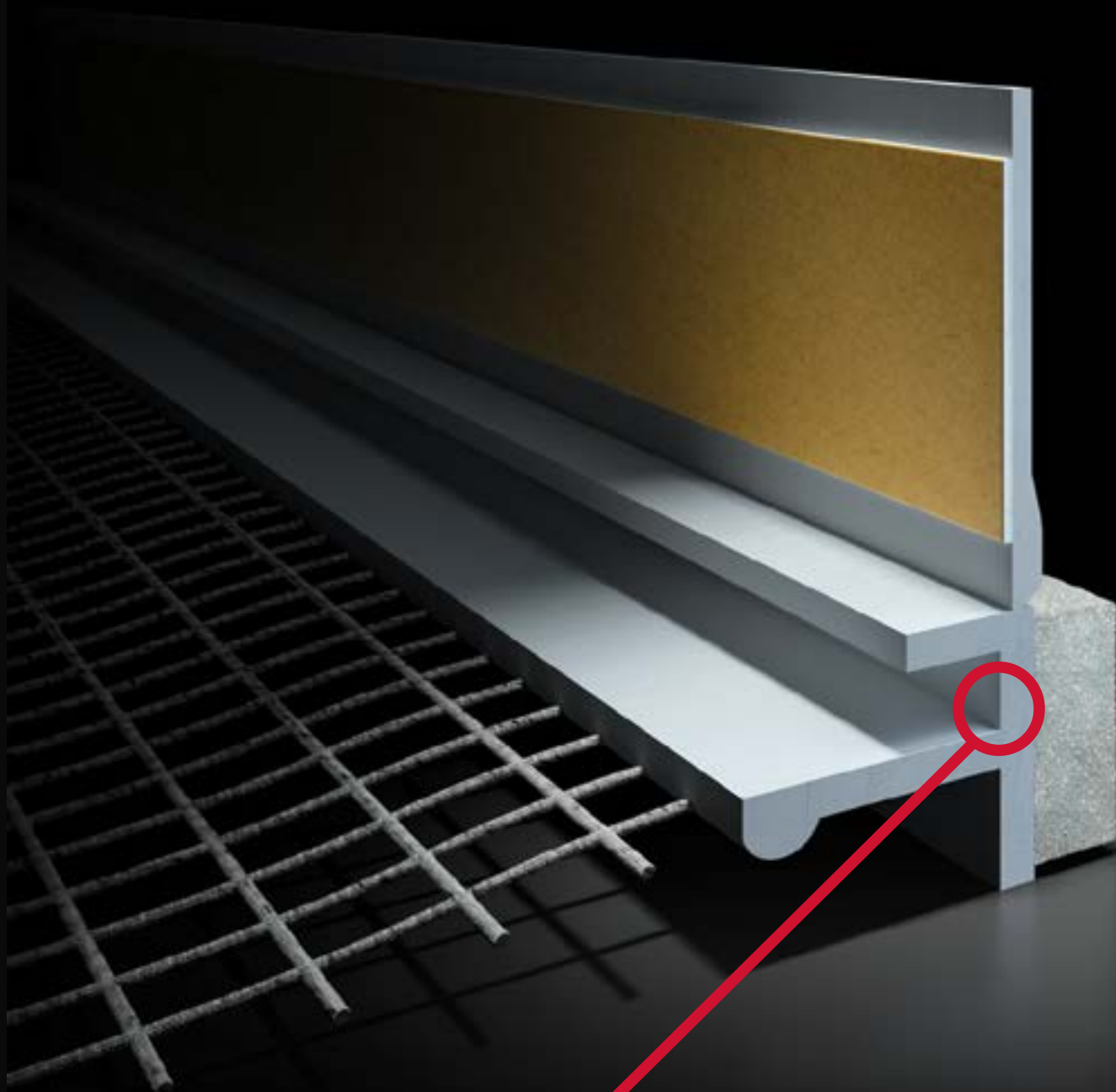
Označení výrobku	Rozměry [mm]	Délka [m]	Kusů v krabicích	m v krabicích	Krabič na paletě	m na paletě	Síťovina	Číslo výrobku
EJOT Pro GAP10-GF/01-240-160-WL-12,5	10	2,4	25	60	44	2 640	bílá s červeným logem EJOT	8 803 048 010
EJOT Pro GAP10-GF/01-A-240-160-WL-12,5 RAL 7016	10	2,4	25	60	44	2 640	bílá s červeným logem EJOT	8 803 748 001
EJOT Pro GAP10-GF/01L-240-160-WL-12,5 s ochranným břitem	10	2,4	25	60	44	2 640	bílá s červeným logem EJOT	8 803 048 011
EJOT Pro GAP10-GF/01L-A-240-160-WL-12,5 RAL 7016 s ochranným břitem	10	2,4	25	60	44	2 640	bílá s červeným logem EJOT	8 803 748 002



EJOT® Pro GAP Giga Flex – 10 mm

Technologie membrány umožňuje ještě větší pohyb ve třech rovinách pro náročnější požadavky, např. u oken zabudovaných v izolantu nebo rozměrných oken. K dodání v barvě bílé nebo antracit s ochranným břítem nebo bez ochranného břítu.



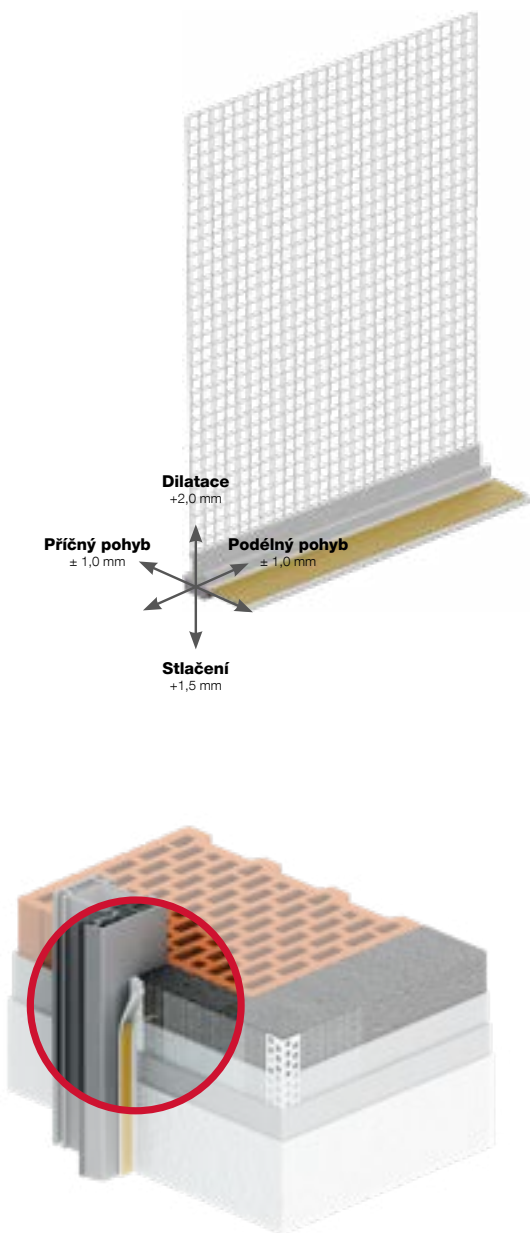


EJOT® Pro GAP Active Flex – 9 mm

GAP Active Flex přesvědčí nově vyvinutou vysoce výkonnou pěnovou páskou. Ta umožňuje trvalé zachycení trojrozměrného pohybu. K dodání v barvě bílé nebo antracit s ochranným břitem nebo bez ochranného břitu.

Napojovací okenní lišta se síťovinou EJOT® Pro GAP Active Flex

Samolepicí plastová lišta se sklotextilní síťovinou, vysoce flexibilní polyetylenovou pěnovou páskou a odlamovací ochrannou patkou se samolepicí montážní páskou.



Vlastnosti

- > Zvýšená absorpce pohybů ve třech rovinách podle Zkušebního protokolu ift 19-004407-PR01
- > Napojení odolné proti hnanému dešti
- > Přesné a čisté ukončení omítky
- > Jednoduché zpracování
- > Integrovaná montážní lepicí páska k upevnění ochranné fólie
- > Odpadá dodatečné čištění

Oblast použití

Napojovací lišta k vytvoření přesného, rovného a kolmého ukončení omítky na oknech a dveřích.

Technické údaje

Lišta z tvrdého PVC s tuhou sklotextilní síťovinou 160 g odolnou alkáliím. Šířka síťoviny 12,5 cm. Polyetylenová, hnanému dešti odolná, vysoce flexibilní pěnová páska 8 x 3 mm s velkou lepicí silou, optimální odolností proti vlhkosti a stárnutí a maximální odolností proti ultrafialovému záření.

Pohyby mohou být absorbovány pouze v závislosti na pružnosti polyetylenové pásky. Samolepicí montážní páska 12 mm pro nalepení ochranné fólie.

Pokyny pro zpracování

Podklad musí být rovný, suchý, bez prachu a mastnoty. Nečistoty, které snižují přilnavost, musí být odstraněny. Nutné provést zkoušku přilnavosti!

Viz strana 18.

Teplota podkladu a zpracování +5 až +40 °C. Zkratke připojovací lištu na požadovanou délku pomocí pokosových nebo lištových nůžek. Napojovací lištu nalepte na okenní rám a pevně přitiskněte. Krycí fólii nalepte na lepicí pásku na patce. Pro nanesení základní vrstvy vyklopte sklotextilní síťovinu krátce dopředu. Síťovinu poté zapravte do základní vrstvy a přestěrkujte. Po ukončení prací ohněte ochrannou patku směrem od rámu a odtrhněte shora směrem dolů rovnoběžně s lištou. Dbejte pokynů pro zpracování!

Upozornění

- > Skladování v chladu a suchu
- > Přeprava a skladování ve vodorovné poloze

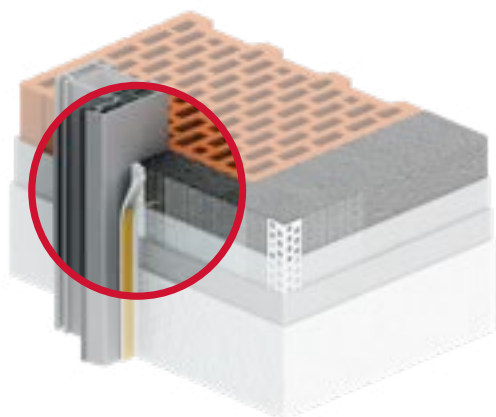
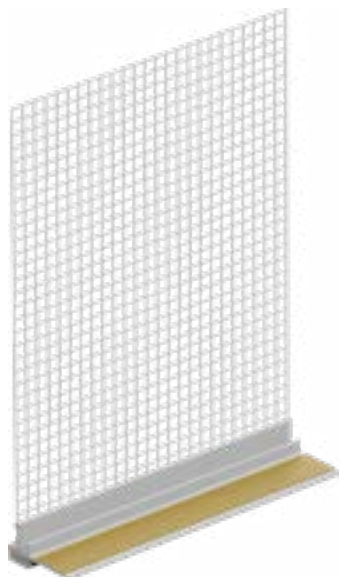
Certifikace



Označení výrobku	Rozměry [mm]	Délka [m]	Kusů v krabici	m v krabici	Krabic na paletě	m na paletě	Síťovina	Číslo výrobku
EJOT Pro GAP09-AF/01-240-160-WL-12,5	9,0	2,4	30	72	44	3 168	bílá s červeným logem EJOT	8 803 048 003
EJOT Pro GAP09-AF/02L-240-160-WL-12,5 s ochranným břitem	9,0	2,4	30	72	44	3 168	bílá s červeným logem EJOT	8 803 048 007

Napojovací okenní lišta se síťovinou EJOT® Pro GAP

Samolepicí plastová lišta se sklotextilní síťovinou, vysoce flexibilní polyetylenovou pěnovou páskou a odlamovací ochrannou patkou se samolepicí montážní páskou.



Vlastnosti

- > Napojení odolné proti hnanému dešti
- > Přesné a čisté ukončení omítky
- > Jednoduché zpracování
- > Integrovaná montážní lepicí páska k upevnění ochranné fólie
- > Odpadá dodatečné čištění

Oblast použití

Napojovací lišta k vytvoření přesného, rovného a kolmého ukončení omítky na oknech a dveřích.

Technické údaje

Lišta z tvrzeného PVC s tuhou sklotextilní síťovinou 160 g odolnou alkáliím. Šířka síťoviny 12,5 cm. Polyetylenová, vysoce flexibilní pěnová páska 8 x 3 mm s velkou lepicí silou, odolná proti hnanému dešti, s optimální odolností proti vlhkosti a stárnutí a maximální odolností proti ultrafialovému záření. Pohyby mohou být absorbovány pouze v závislosti na pružnosti polyetylenové pásky. Samolepicí montážní páska 12 mm pro nalepení ochranné fólie.

Pokyny pro zpracování

Podklad musí být rovný, suchý, bez prachu a mastnoty. Nečistoty, které snižují přilnavost, musí být odstraněny. Nutné provést zkoušku přilnavosti!

Viz strana 18.

Teplota podkladu a zpracování +5 až +40 °C. Zkratíte napojovací lištu na požadovanou délku pomocí pokosových lišt nebo lištových nůžek. Napojovací lištu nalepte na okenní rám a pevně přitiskněte. Krycí fólii nalepte na lepicí pásku na patce. Pro nanesení základní vrstvy vyklopte sklotextilní síťovinu krátce dopředu. Síťovinu poté zapravte do základní vrstvy a přestěrkujte. Po ukončení prací ohněte ochrannou patku směrem od rámu a odtrhněte shora směrem dolů rovnoběžně s lištou. Dbejte pokynů pro zpracování!

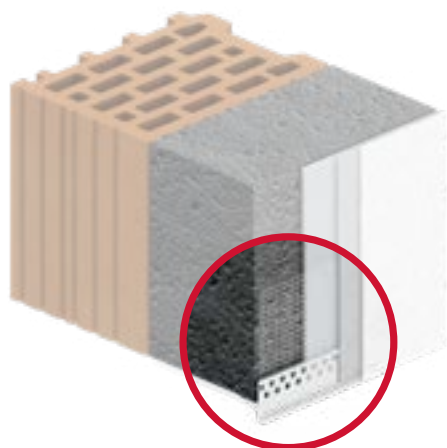
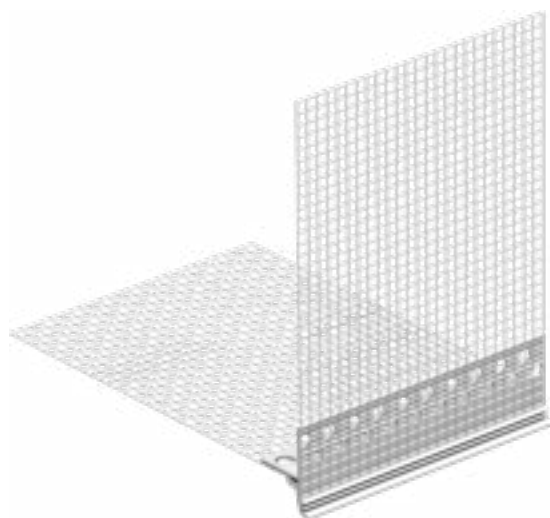
Upozornění

- > Skladujte v chladu a suchu
- > Přeprava a skladování ve vodorovné poloze

Označení výrobku	Rozměry [mm]	Délka [m]	Kusů v krabici	m v krabici	Krabič na paletě	m na paletě	Síťovina	Číslo výrobku
EJOT Pro GAP06/01-240-160-WL-12,5	6,0	2,4	30	72	44	3 168	bílá s červeným logem EJOT	8 803 022 448
EJOT Pro GAP09/01-240-160-WL-12,5	9,0	2,4	30	72	44	3 168	bílá s červeným logem EJOT	8 803 012 448

Rohová lišta s okapnicí EJOT® Pro TKP

Rohová lišta s okapnicí a spojkami



Vlastnosti

- > Cílený odvod vody
- > Přesné a čisté napojení omítky
- > Zajištění rovných a čistých hran pomocí pravoúhlých spojek
- > Rýhovaný povrch zajistí lepší provázání s omítkou

Oblast použití

Rohová lišta s okapnicí, pravoúhlými spojkami a síťovinou pro vytvoření přesného a trvalého napojení omítky s cíleným odvodem vody u nadpraží oken a balkonových dveří, zateplených průjezdů, zaomítnutých roletových boxů, ukončení soklů apod.

Technické údaje

Lišta z tvrdého PVC se dvěma díly tuhé sklotextilní síťoviny 12,5 x 12,5 cm odolné alkáliím.

Pokyny pro zpracování

Lišty jsou podélně spojeny pomocí přiložených spojek. Stěrkový tmel naneste přibližně v šířce odpovídající pruhům síťoviny. Rohovou lištu s okapnicí poté zapravte do základní vrstvy a přestěrkujte. Sklotextilní síťovina plošné základní vrstvy musí být následně dotažena až k hraně omítky, aby se zabránilo vzniku trhlin nebo prasklin v oblasti napojení.

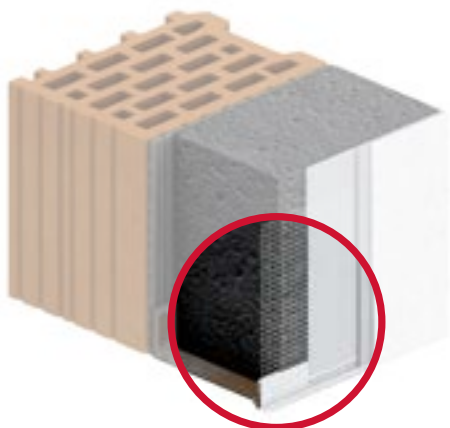
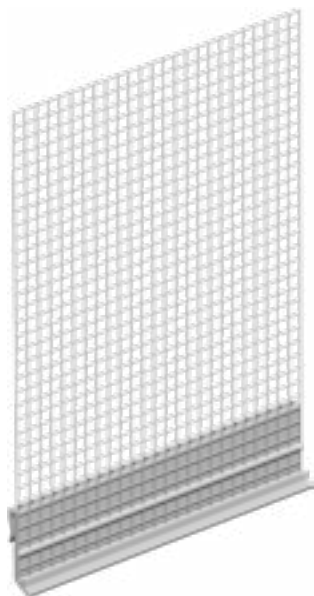
Upozornění

- > Skladujte v chladu a suchu
- > Přeprava a skladování ve vodorovné poloze

Označení výrobku	Rozměry [mm]	Délka [m]	Kusů v krabici	m v krabici	Krabic na paletě	m na paletě	Síťovina	Číslo výrobku
EJOT Pro TKP05/01-200-160-WL-12,5x12,5	5,0	2,0	25	50	36	1 800	bílá s červeným logem EJOT / 160 g	8 809 012 048

Nasunovací lišta EJOT® Pro ASP

Plastová lišta se síťovinou pro nasunutí na základací lištu, univerzálně použitelná



Vlastnosti

- > Cílený odvod vody
- > Přesné a čisté ukončení omítky
- > Rýhovaný povrch zajistí lepší provázání s omítkou

Oblast použití

Pro vytvoření přesného a stabilního ukončení omítky a řízeným odvodem vody v oblasti soklu. Použitím napojovací lišty se zabrání přímému kontaktu mezi hliníkem / kovem a omítkou a veškeré pohyby, které se vyskytnou, jsou částečně kompenzovány.

Technické údaje

Lišta z tvrdého PVC s tuhou sklotextilní síťovinou 160 g odolnou alkáliím. Šířka síťoviny 12,5 cm.

Pokyny pro zpracování

V případě potřeby zkratíte napojovací lištu na požadovanou délku pomocí pokosových nebo lištových nůžek. Napojovací lištu přesadíte min. o 10 cm vůči spojům konců základací lišty. Pro nanesení základní vrstvy vyhněte sklotextilní síťovinu směrem od stěny. Sklotextilní síťovina plošné základní vrstvy musí být následně dotažena až k hraně omítky, aby se zabránilo vzniku trhlin nebo prasklin v oblasti napojení.

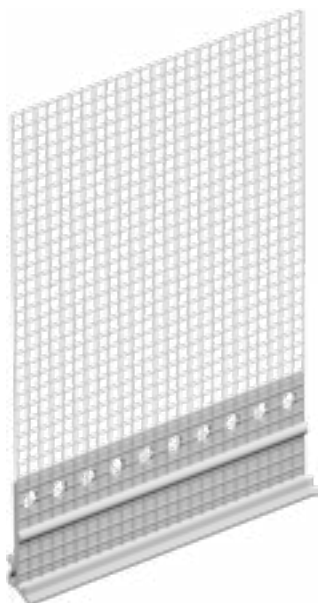
Upozornění

- > Skladujte v chladu a suchu
- > Přeprava a skladování ve vodorovné poloze

Označení výrobku	Rozměry [mm]	Délka [m]	Kusů v krabici	m v krabici	Krabic na paletě	m na paletě	Síťovina	Číslo výrobku
EJOT Pro ASP06/01-200-160-WL-12,5	6,0	2	25	50	48	2 400	bílá s červeným logem EJOT	8 805 048 001

Nasunovací lišta pro roletové boxy EJOT® Pro ASP-R

Plastová lišta se sklotextilní síťovinou pro nasunutí na roletové boxy se svise dolů vyčnívající zakončovací lištou



Vlastnosti

- > Cílený odvod vody
- > Přesné a čisté ukončení omítky
- > Rýhovaný povrch zajistí lepší provázání s omítkou

Oblast použití

Pro vytvoření přesného a stabilního ukončení omítky s řízeným odvodem vody. Použitím napojovací lišty se zabrání přímému kontaktu mezi roletovým boxem a omítkou a veškeré pohyby, které se vyskytnou, jsou částečně kompenzovány.

Technické údaje

Lišta z tvrdého PVC s tuhou sklotextilní síťovinou 160 g odolnou alkáliím. Šířka síťoviny 12,5 cm.

Pokyny pro zpracování

V případě potřeby zkratíte napojovací lištu na požadovanou délku pomocí pokosových nebo lištových nůžek. Napojovací lištu přesaďte min. o 10 cm vůči místu spoje. Pro nanášení základní vrstvy vyhněte sklotextilní síťovinu směrem od stěny. Síťovinu poté zapravte do mokré základní vrstvy a správně vyrovnanou přestěrkujte. Sklotextilní síťovina plošně základní vrstvy musí být následně dotažena až k hraně omítky, aby se zabránilo vzniku trhlin nebo prasklin v oblasti napojení.

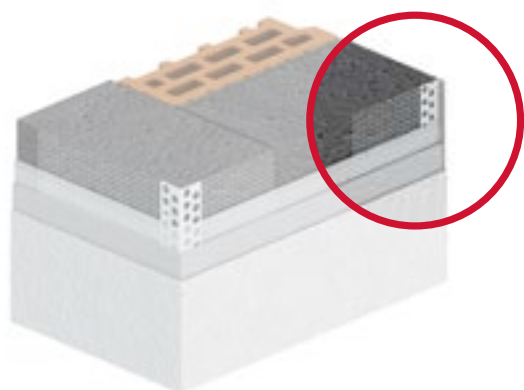
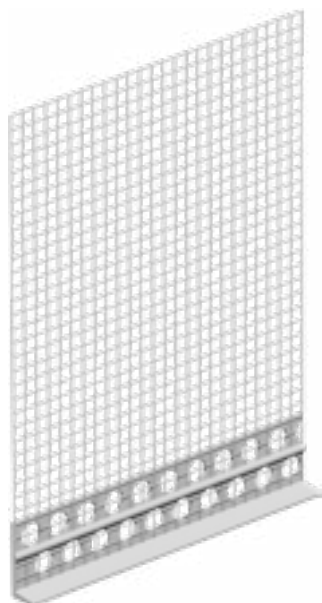
Upozornění

- > Skladujte v chladu a suchu
- > Přeprava a skladování ve vodorovné poloze

Označení výrobku	Rozměry [mm]	Délka [m]	Kusů v krabici	m v krabici	Krabic na paletě	m na paletě	Síťovina	Číslo výrobku
EJOT Pro ASP-R06/01-200-160-WL-12,5	6,0	2,0	25	50	48	2 400	bílá s červeným logem EJOT	8 805 048 002
EJOT Pro ASP-R10/01-200-160-WL-12,5	10,0	2,0	25	50	48	2 400	bílá s červeným logem EJOT	8 805 048 003

Ukončovací omítková lišta EJOT® Pro PAP

Plastová lišta se sklotextilní síťovinou a stahovací hranou



Vlastnosti

- > Přesné a čisté ukončení omítky

Oblast použití

Pro vytvoření přesného přechodu mezi různými typy omítek a také ukončení omítky, např. u podhledů balkónů. Slouží pro vytvoření čistých ukončení omítky a přechodů.

Technické údaje

Lišta z tvrdého PVC s tuhou sklotextilní síťovinou 160 g odolnou alkáliím. Šířka síťoviny 12,5 cm.

Pokyny pro zpracování

V případě potřeby zkratíte napojovací lištu na požadovanou délku pomocí pokosových nebo lištových nůžek. Lištu poté vložte do mokré základní vrstvy a správně vyrovnanou přestěrkujte. Sklotextilní síťovina plošné základní vrstvy musí být následně dotažena až k hraně omítky, aby se zabránilo vzniku trhlin nebo prasklin v oblasti napojení.

Upozornění

- > Skladujte v chladu a suchu
- > Přeprava a skladování ve vodorovné poloze

Označení výrobku	Rozměry [mm]	Délka [m]	Kusů v krabici	m v krabici	Krabic na paletě	m v paletě	Síťovina	Číslo výrobku
EJOT Pro PAP03/01-200-160-WL-12,5	3,0	2,0	25	50	48	2 400	bílá s červeným logem EJOT	8 810 012 048
EJOT Pro PAP06/01-200-160-WL-12,5	6,0	2,0	25	50	48	2 400	bílá s červeným logem EJOT	8 810 022 048
EJOT Pro PAP08/01-200-160-WL-12,5	8,0	2,0	25	50	48	2 400	bílá s červeným logem EJOT	8 810 032 048
EJOT Pro PAP10/01-200-160-WL-12,5	10,0	2,0	25	50	48	2 400	bílá s červeným logem EJOT	8 810 042 048

Pokyny pro zpracování

Správné zabudování lišt do tepelněizolačních kompozitních systémů (ETICS)

Vedle výběru lišty pro příslušný případ aplikace je nutné pro spolehlivost funkce výrobku i celého ETICS zajistit její správné zabudování. V zásadě se předpokládá, že předcházející práce odpovídají obecným technickým standardům.

Příkladem může být odborné a stabilní zabudování oken a dveří, aby se vyloučily nežádoucí pohyby. Zhotovitel ETICS musí zajistit připojení oken a dveří na ETICS odolné proti hnanému dešti.



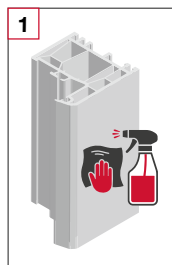
Pokyny pro zpracování

Teplota skladování a zpracování

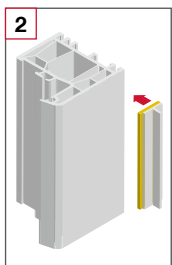
- > Veškeré lišty musí být skladovány v suchu a teple v krabicích ve vodorovné poloze. Teplota povrchu při zpracování musí být minimálně + 5 °C a nesmí překročit + 40 °C.

Zkouška přilnavosti

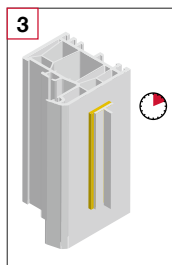
- > Plochu určenou k lepení je nutné očistit vhodným čisticím prostředkem. Používejte čisticí prostředky určené společností EJOT nebo výrobcem oken.
- > Všechny povrchy musí být rovné, suché, zbavené zbytků, které by mohly snížit přilnavost, zbavené prachu a mastnoty a vhodné pro lepení.
- > Před aplikací napojovacích lišt je vždy třeba provést zkoušku přilnavosti.
- > Doporučuje se pořizovat fotodokumentaci.
- > Zkouška přilnavosti se provádí na skrytém místě následujícím způsobem: Nalepte na přibližně 10 cm dlouhý kus lišty a pevně jej přitlačte.
- > Počkejte alespoň 10 minut, potom lištu pomalu odtahujte nebo odlupujte.
- > Lišta se musí odtrhnout v pěnové lepicí pásce.
- > Zkouška přilnavosti se bere jako úspěšná, pokud je plocha slepu průběžná, k oddělení dojde v pěnové pásce a zůstatková plocha slepu činí alespoň 80 %.
- > Pokud je zkouška přilnavosti úspěšná, mohou se odpovídající napojovací lišty použít podle provedené úpravy podkladu.



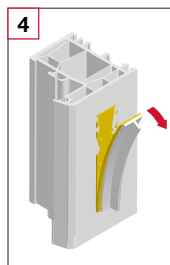
1 Rám okna důkladně očistěte



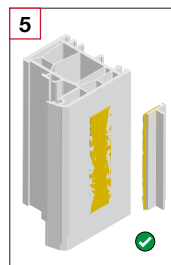
2 Kus lišty (10 cm) nalepte a pevně přitiskněte



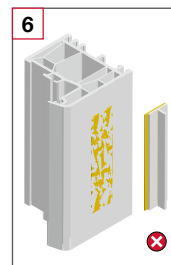
3 Počkejte 10 minut



4 Kus lišty pomalu odtrhněte



5 Plocha slepu \geq 80 % = zkouška přilnavosti je úspěšná



6 Plocha slepu < 80 % = zkouška přilnavosti je neúspěšná

Pokyny pro zpracování

Napojování a zkracování lišt

- > Zásadně zabraňte dělení lišt. Při potřebě větší než dodávané délky zajistěte, aby nejkratší kus měl délku minimálně 1/3 celkové délky lišty.
- > Pro krácení, provedení spojů lišt a vytváření rohů použijte vhodné nástroje např. pokosové nůžky Ambross, Knipex, Löwe.
- > Podélné spoje a spoje v oblastech rohů (v případě potřeby s pokosem) provádějte těsně.
- > Vytvoření napojení v oblasti rohu v závislosti na liště. Lišty napojované kolmo: Kratší lišta se napojuje kolmo k delší liště. Lišty napojované na pokos.

Zpracování

- > Napojovací lišty osadte zásadně bez pnutí na připravený podklad na přední hranu desky tepelného izolantu. Po umístění lišty po celé délce pevně přitlačte. Dostatečná přitlačná síla je u lepených lišt rozhodující pro přídržnost lepidla a směrodatná pro jejich správnou funkci.
- > Vyvarujte se dutin za lištami.
- > Napojovací lišty se lepí výhradně přímo na okenní případně dveřní rámy. Případná redukce lepené plochy (např. kvůli přesahům okenních těsnících pásek a pod.) je nepřijatelná.



Náš servis 360° – jsme zde pro vás!

Vaše spokojenost je na prvním místě

EJOT znamená kompletní výrobní program a odborné know-how, pokud jde o profesionální aplikace v zateplení budov.

S našimi výrobky z oblastí řešení upevnění ETICS, upevnění vnějších prvků a konstrukcí na ETICS a lišt obdržíte vše na jednom místě a můžete těžit z naší obsáhlé nabídky poradenství a servisu.

Náš logistický koncept zajišťuje plošné a včasné dodávky pro všechny tři oblasti. Naším cílem je, abychom pro Vás byli spolehlivým partnerem. Proto jsme spokojeni jedině, pokud jste spokojeni Vy.



- > Prostřednictvím našich techniků poskytujeme plošný servis a rádi Vám poradíme přímo na stavbě.
- > Disponujeme vynikajícím know-how v nejrůznějších segmentech upevňovací techniky a ovládáme různé obchodní oblasti. Z tohoto důvodu vám rádi poradíme napříč všemi oblastmi a se zřetelem na všechny výrobky.
- > U nás naleznete pro Váš systém výroby z různých segmentů – vše z jednoho zdroje a vše optimálně zkoordinované.
- > Podrobnosti o detailech upevnění a mezních aplikacích s Vámi vyřešíme přímo na stavbě.
- > Nabízíme Vám kombinované dodávky ze všech tří obchodních oblastí - celostátně - včas - na míru.

EJOT® servisní služby v přehledu

Servis na stavbách

- > Poradenství na stavbách
- > Výtažné zkoušky hmoždinek
- > Zkoušky přídržnosti pro napojovací lišty EJOT

Logistika

- > Efektivní koncept logistiky
- > Kombinované dodávky ze tří obchodních oblastí

Osobní poradenství

- > Technická školení a školení k výrobkům
- > Klasifikace potřebných prvků pro upevnění na fasády

Další servisní služby

- > Tištěné podklady
- > Instruktažní videa



Jako doma v mnoha řemeslech

Obchodní oblasti EJOT® v přehledu

Prostřednictvím své stavební divize EJOT pro oblasti stavebního upevňování a upevňovací prvky ETICS nabízí profesionální řešení upevnění pro stavby.

S EJOT získáte téměř pro každou aplikaci vše z jednoho zdroje s obvyklou vysokou kvalitou výrobků.

Řešení upevnění pro vnější tepelněizolační kompozitní systémy (ETICS)

Speciální hmoždinky pro upevnění tepelněizolačních desek v ETICS

Prvky pro upevnění konstrukčních dílů na zateplené fasády

Řešení plánovaného i dodatečného upevnění vnějších prvků na zateplené fasády

Lišty pro vnější tepelněizolační kompozitní systémy (ETICS)

Výrobky pro kvalitní provedení omítky

Dřevostavby

Jakostní upevňovací technika pro upevnění hmoždinkami a šrouby v oblasti dřevostaveb

Lehké průmyslové stavebnictví

Vysoce kvalitní upevňovací prvky pro upevnění profilovaných plechů a sendvičových panelů v lehkém průmyslovém stavebnictví

Solární upevnění

Řešení upevnění solárních a fotovoltaických zařízení na střechy z ocelových tapézových plechů a sendvičových panelů i pro použití na střechách z cementovláknitých desek

Ploché střechy

Upevňovací prvky a montážní nářadí pro hospodárné upevnění tepelných izolací a hydroizolací na plochých a lehce skloněných střechách

Zavěšené odvětrávané fasády

Kompletní systém podkonstrukce s konzolami, šrouby, kotevní technikou, držáky izolace a hmoždinkami

Kotevní technika

Speciální výrobky pro mechanické kotvení v betonu s trhlinami a bez trhlin, stejně jako chemické kotvy bez rozpěrných sil pro těžká zatížení v betonu a zdivu.

Technika pro okna a skleněné fasády

Jakostní spojovací prvky pro montáž oken a dveří a pro použití v hliníkových prosklených fasádách

Vnitřní výstavba

Speciální výrobky pro upevnění dřevotřísky a pro upevnění prvků na sádkartonové desky, zdivo a beton



Výrobní dvoukomponentních šroubů závod „In der Aue“, Bad Laasphe

Řešení upevnění pro stavebnictví

Divizí stavební upevnění obsluhuje EJOT vybrané oblasti oboru stavebnictví.

Patří k nim profesionální aplikace v opláštění budov a řešení kotvení technických zařízení a systémů v interiérech budov.

Snaha o vysokou kvalitu výrobků není pro EJOT samoúčelná. Zejména z toho profituje uživatel našich šroubů a hmoždinek. Pro zákazníka znamená spolehlivá montáž také nízké náklady. Navíc trvanlivá kvalitní upevnění poskytují nejlepší ochranu před nákladnými reklamami. Proto budeme i v budoucnosti vyrábět naše strategické skupiny výrobků v našich výrobních závodech podle nejvyšších kvalitativních kritérií.

Naším zákazníkům předáváme znalosti týkající se našich výrobků a jejich odborného použití. Jsme k dispozici jak radou, tak faktickou pomocí při všech otázkách týkajících se upevňovací techniky.

Mezi další služby patří telefonické poradenství, technická podpora na místě, předběžné výpočty, zkoušení konstrukčních prvků a program školení pro odbornou veřejnost.

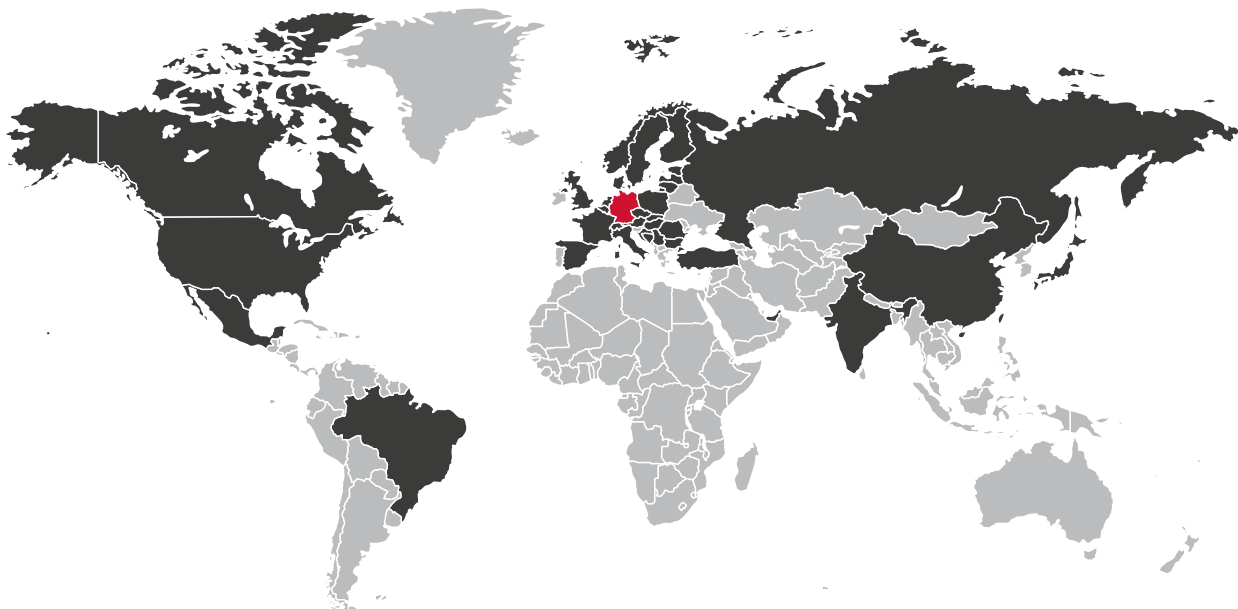
Naším klíčem k úspěchu jsou inovativní výrobky. Zde nepřenecháváme nic náhodě. Zjišťujeme potřeby našich zákazníků v místě dění, v reálných podmínkách na stavbě. Předávání informací z trhů a jejich požadavků na vývojová oddělení je zajištěno prostřednictvím pravidelných výměn informací našich technických expertů se specialisty a uživateli z celé mezinárodní stavební branže. Tímto způsobem se vytvářejí inovativní řešení výrobků, která vykazují zřetelnou přidanou hodnotu a přispívají ke spokojenosti našich zákazníků.



EJOT Kvalita na internetu:
<https://www.ejot.cz/quality>

Mezinárodní skupina EJOT®

Původ je v Německu, budoucnost je ve světě



36 poboček
po celém světě

S centrálou v Německu a s 36 vlastními dceřinými společnostmi působíme úspěšně v mnoha zemích světa.



40 mil.
šroubů

V našich výrobních závodech po celém světě vyrobíme denně až 40 mil. výrobků pro stavebnictví a průmysl.



24 000
výrobků

Šrouby, hmoždinky, čepové kotvy nebo komplexní sestavy – přibližně 24 000 výrobků patří do portfolia EJOT.



1 500
patentů

Naši technici vyvíjejí neustále nová řešení výrobků, která jsou chráněna 1 500 patenty.



1922
založeno

Historie EJOT sahá do počátku 20. století.



3 600
pracovníků

Každý den pracuje pro naše zákazníky po celém světě více než 3 600 zaměstnanců.

ENGINEERED IN
GERMANY

Převážná část výrobního programu EJOT je vyráběna v Německu a tam je také vyvíjena vlastními výzkumnými a vývojovými odděleními.

Angažujeme se

EJOT® je členem různých odborných sdružení a institucí.



Europäischer Fachverband für
Wärmedämm-Verbundsysteme
www.ea-etics.eu



Verband für Dämmsysteme,
Putz und Mörtel e. V.
www.vdpm.info



Institut Bauen
und Umwelt e. V.
www.bau-umwelt.de



ift Rosenheim, Institut für
Fenstertechnik e. V.
www.ift-rosenheim.de



ARGE Qualitätsgruppe
Wärmedämmsysteme
www.waermedaemmsysteme.at



Österreichische
Arbeitsgemeinschaft Putz
www.oaep.at



Cech pro zateplování budov ČR,
z.s.
www.czbb.cz

Další relevantní profesní sdružení a instituce



Fachverband Baustoffe und Bauteile
für vorgehängte hinterlüftete
Fassaden e. V.
www.fvhf.de



Deutscher Schraubenverband e. V.
www.schraubenverband.de



Verband Fenster + Fassade
www.window.de



Fachverband
Werkzeugindustrie e. V.
www.werkzeug.org



Industrieverband für Bausysteme
im Metalleichtbau e. V.
www.ifbs.de



Mitglied im Bundesverband
Solarwirtschaft e. V.
www.solarwirtschaft.de



Global Fastener Alliance®
www.globalfasteneralliance.com



Informationsstelle Edelstahl Rostfrei
www.edelstahl-rostoffrei.de

Member of



www.ppa-europe.eu



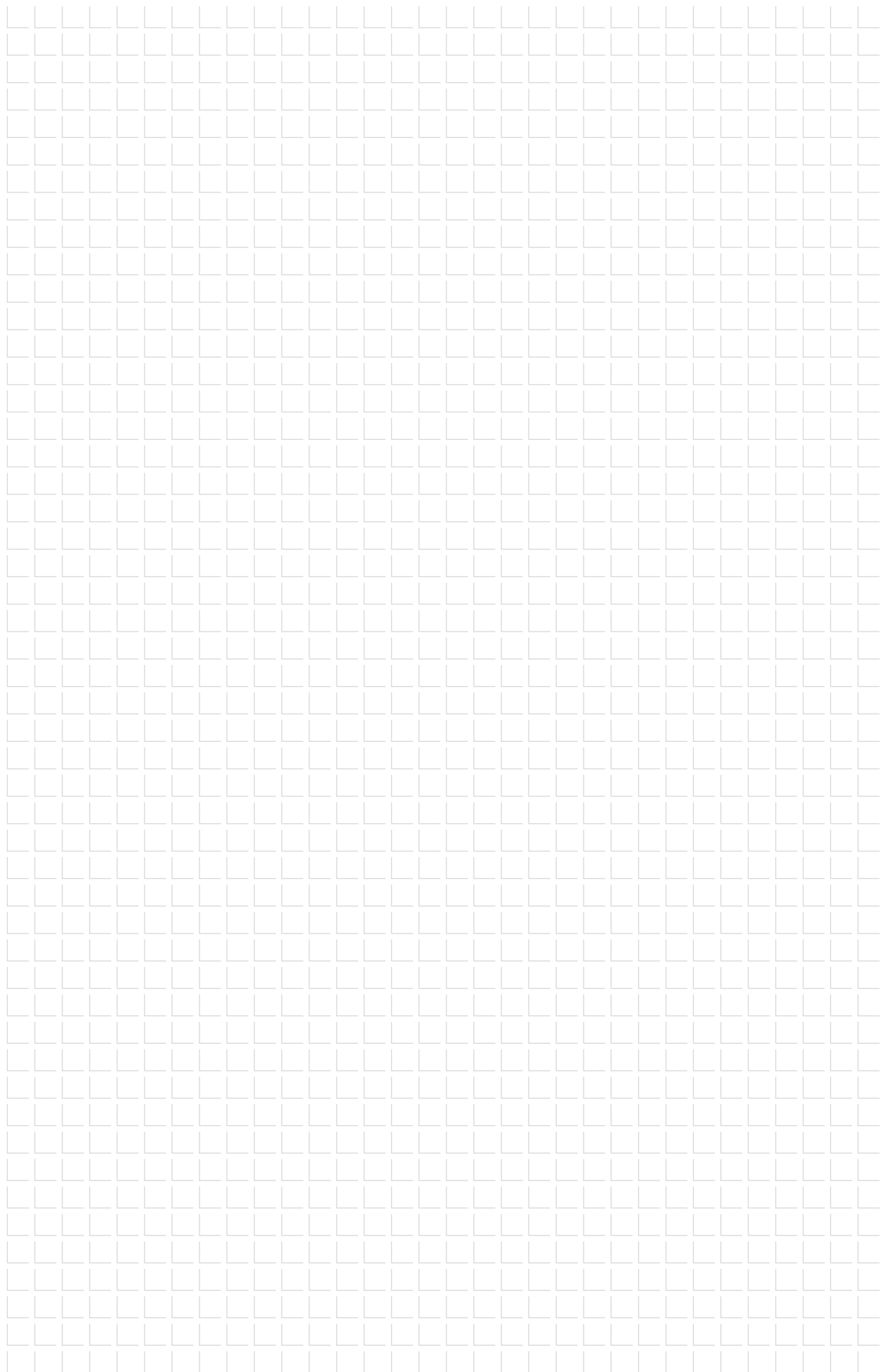
Österreichischer Fachverband
für hinterlüftete Fassaden
www.oefhf.at



www.mcrma.co.uk



Sdružení výrobců pro ploché
střechy
www.systemovaplochastrecha.cz





EJOT CZ, s.r.o.

Zděbradská 65

251 01 Říčany - Jažlovice

T +420 323 627 811

infoCZ@ejot.com

www.ejot.cz